

DORVAL CONVICTIONS

30 avril 2015



FONDS FLEXIBLE 0 à 100% ACTIONS ZONE EURO

Code ISIN Part P : FR0010557967

Code ISIN Part I : FR0010565457

VL Part P : 144.67 €

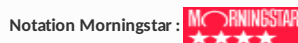
VL Part I : 1,540.60 €

Code BLOOMBERG Part P : DORCONV FP EQUITY

Code BLOOMBERG Part I : DORCONI FP EQUITY

ACTIF NET : 256,867,259.15 €

Gérants : Louis Bert, Stéphane Furet



PHILOSOPHIE D'INVESTISSEMENT

Créé le 31 décembre 2007, DORVAL CONVICTIONS est un fonds diversifié zone Euro, dont la part actions peut fluctuer entre 0 et 100%. L'approche de gestion patrimoniale, vise à limiter les pertes en capital lors des phases de retournement de marché pour mieux l'exposer lors des phases de reprise des marchés. L'indicateur de performance est constitué à 50 % de l'indice EONIA Capitalization Index 7D et 50% de l'indice EuroStoxx50 NR (EUR) calculé dividendes nets réinvestis (à partir du 1er janvier 2013). Le processus se déroule en 4 étapes: détermination du taux d'exposition aux actions françaises et européennes, identification des thématiques d'investissements, allocation par tailles de capitalisations, sélection individuelle des sociétés. Le solde du portefeuille est investi en produits monétaires et en produits de taux, afin de sécuriser le capital et réduire la volatilité globale du portefeuille.

COMMENTAIRE DE GESTION MENSUEL

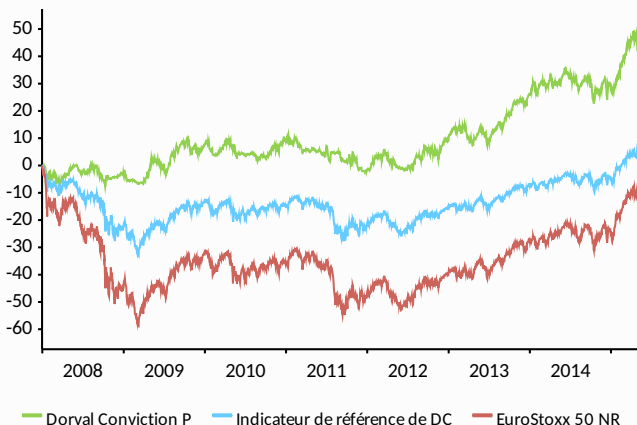
Au cours du mois les marchés européens ont amorcé une légère consolidation après leurs beaux parcours depuis le début d'année. Cette prise de bénéfices s'explique par plusieurs facteurs macro-économiques : d'une part la croissance américaine apparaît moins vigoureuse laissant entrevoir une plus lente remontée des taux d'intérêts aux Etats-Unis. Ce qui a pour conséquence d'amoindrir les anticipations de poursuite de la hausse du dollar face à l'euro. D'autre part la remontée du prix du baril effective de 48 à 60 dollars a mis fin aux anticipations d'une baisse quasi ininterrompue depuis plusieurs mois. Enfin, les dirigeants politiques de la Grèce continuent de gagner du temps face à leurs échéances sans aucune autre proposition adressée à leurs partenaires. Dans ce contexte, nous continuons de privilégier le thème de la digitalisation à travers nos renforcement en Dialog Semiconductor et Sopra et avons décidé d'alléger une partie de notre position en Folli Follie et de nous renforcer dans le secteur de la raffinerie avec Saras. Au final Dorval Convictions a concédé 0.4% contre une baisse de 1.9% de l'Eurostoxx50 sur le mois.

PERFORMANCE

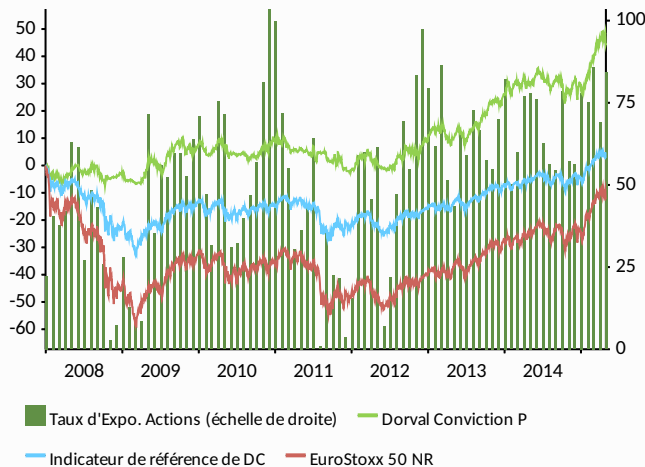
	1mois	3mois	6mois	YTD	1an	3ans	5ans	Depuis 31/12/2007
Performance DC Part P	-0.4	10.1	13.2	11.8	10.7	41.9	34.5	44.7
Performance DC Part I	-0.3	10.3	13.5	12.1	11.7	45.0	39.7	/
Performance Indicateur	-0.9	4.2	8.5	7.7	8.2	31.0	21.5	2.7
Performance EuroStoxx50	-1.9	8.4	17.2	15.6	16.1	67.0	36.7	-12.5
Volatilité DC Part P	/	/	/	/	10.4	9.6	9.3	9.3
Volatilité DC Part I	/	/	/	/	10.2	9.5	9.2	/
Volatilité Indicateur	/	/	/	/	7.5	7.5	9.1	10.7
Volatilité EuroStoxx50	/	/	/	/	18.0	17.8	21.7	25.5

	2015	2014	2013	2012	2011	2010	2009
Performance DC Part P	11.8	2.5	15.8	10.9	-9.6	1.1	11.2
Performance DC Part I	12.1	3.4	16.5	11.5	-8.9	1.8	11.9
Performance Indicateur	7.7	2.4	10.7	7.4	-7.6	-2.0	11.6
Performance EuroStoxx50	15.6	4.0	21.5	13.8	-17.1	-5.8	21.1
Volatilité DC Part P	/	9.8	9.0	9.7	8.9	8.2	9.9
Volatilité DC Part I	/	9.6	9.0	9.8	8.9	8.1	9.8
Volatilité Indicateur	/	7.1	6.8	8.6	12.0	9.9	11.7
Volatilité EuroStoxx50	/	16.9	16.2	20.6	28.6	23.6	27.8

PERFORMANCE DEPUIS LA CREATION

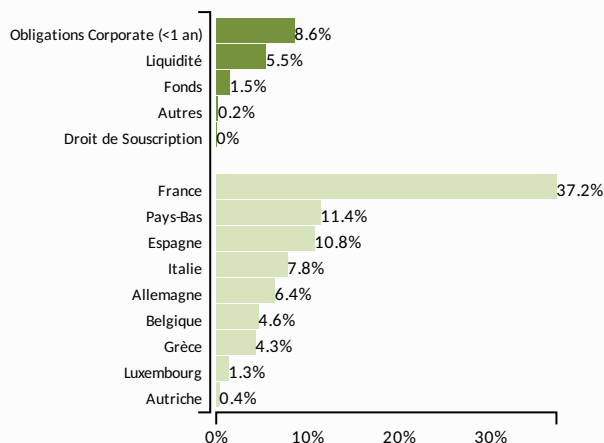


EVOLUTION DU TAUX D'EXPOSITION



Les performances passées ne sont pas un indicateur fiable des performances futures. Les calculs de performance sont réalisés dividendes nets réinvestis pour l'OPCVM. Les calculs de performances de l'indicateur de référence sont, à compter du 1er janvier 2013, réalisés dividendes nets réinvestis.

CONSTRUCTION DU PORTEFEUILLE



Taux d'Exposition Actions

Titres Vifs	84%
Futures & Options	0%

Répartition Sectorielle

Secteur	% Actif Net
Technologie	20.8
Sociétés financières	16.4
Industries	12.5
Matériaux de base	12.1
Services aux conso.	5.9
Services aux coll.	4.4
Santé	3.9
Biens de Conso.	3.8
Pétrole et Gaz	3.5
Télécom.	1.0

Capitalisation boursière

Tranche	% Actif Net
> 5 Mds €	42.8
De 1 à 5 Mds €	26.6
De 500M€ à 1Mde	5.3
< 500M€	9.5

Nombre de lignes

5ère lignes	25.2 %
10ère lignes	43.7 %

Principales lignes Actions

1 - INGENICO	6 - ALTRAN TECH
2 - GEMALTO	7 - SANOFI
3 - BOLSAS Y MERCADO	8 - SARAS RAFFINERIE
4 - SOLVAY	9 - FOLLI FOLLIE GRO
5 - BE SEMICONDUCTOR	10- NATIXIS

Principaux mouvements récents Actions

FOLLI FOLLIE GRO	ALLEGEMENT
DIALOG SEMICON	RENFORCEMENT
SOPRA GROUP	RENFORCEMENT
SARAS RAFFINERIE	ACHAT
NATURHOUSE HEALTH SA	ACHAT

ANALYSE DE RISQUE

Ratio	Valeur	Ratio	Valeur
Ratio de Sharpe	1.26	Gain maximal enregistré	61.4% du 10/10/08 au 13/04/15
Bêta	1.03	Perte maximale enregistrée	-11.8% du 12/01/11 au 28/12/11
Alpha	0.05	Délai de recouvrement	371 jours
Ratio d'Information	0.08	Fréquence de gain	56.8% mensuelle

FICHE TECHNIQUE

Code ISIN Part P	FR0010557967	Dépositaire	Caecis
Code ISIN Part I	FR0010565457	Valorisateur	Caecis
Code Bloomberg Part P	DORCONV FP EQUITY	Investissement minimum	1 Part
Code Bloomberg Part I	DORCONI FP EQUITY	Limite de Souscription/Rachat	13h00
Date de création du fonds	31 Décembre 2007	Horizon de placement recommandé	3 ans
Forme juridique	FCP Français	Indice de référence	50% EuroStoxx50 NR (EUR) + 50% EONIA Capitalization
Classification AMF	Diversifié	Droits d'entrée	2,00 %
Univers d'investissement	Valeurs françaises et européennes, toutes capitalisations	Frais de gestion part I	0,80 %
Eligibilité PEA	NON	Droits de gestion part P	1,60 %
UCIT normes européennes	OUI	Droits de sortie	0,00 %
Fréquence de valorisation	Quotidienne en clôture	Commission de surperformance	20% de la surperformance en territoire positif par rapport à l'indicateur de référence
Société de gestion	DORVAL FINANCE		

CONTACT

DORVAL FINANCE
1, rue de Gramont 75002 Paris
Tél. 01 44 69 90 44
Fax. 01 42 94 18 37

www.dorvalfinance.fr



Gaëlle GUILLOUX - Clientèle CGPI et particuliers
Tel.: +33 1 44 69 90 45 Port. : +33 6 78 43 94 09 gguilloux@dorvalfinance.fr
Denis LAVAL - Clientèle Institutionnelle
Tel.: +33 1 44 69 90 43 Port.: +33 6 78 76 88 00 dlaval@dorvalfinance.fr

AVERTISSEMENTS ET RISQUES DU PRODUIT

Toutes les données concernant l'OPCVM sont extraites de l'inventaire comptable et de Bloomberg pour les indices et les caractéristiques des valeurs détenues en portefeuille. Les chiffres cités ont trait aux années écoulées, les performances passées ne sont pas un indicateur fiable des performances futures. L'attention du souscripteur est attirée sur le fait que la composition du portefeuille pourra s'éloigner sensiblement de celle de son indice de référence. Le style de gestion étant discrétionnaire, la composition du portefeuille ne cherchera jamais à reproduire, ni au niveau géographique, ni au niveau sectoriel, la composition de l'indicateur de référence. Ce dernier n'est donc qu'un indicateur de performance à posteriori. Les risques et les frais relatifs à l'investissement dans un OPCVM sont décrits dans le prospectus de ce dernier. Le prospectus et les documents périodiques sont disponibles sur demande auprès de Dorval Finance. Le prospectus doit être remis au souscripteur préalablement à la souscription. La définition des indicateurs de risques mentionnés dans ce document figure sur le site Internet : www.dorvalfinance.fr Préalablement à tout investissement, il convient de vérifier si l'investisseur est légalement autorisé à souscrire dans un OPCVM. L'OPCVM n'est pas autorisé à être commercialisé dans une autre juridiction que celle des pays d'enregistrement. Les données de performance ne tiennent pas compte des commissions et frais perçus lors de l'émission et du rachat des parts, et ne tiennent pas compte des frais fiscaux imposés par le pays de résidence du client. Dans l'hypothèse où un OPCVM fait l'objet d'un traitement fiscal particulier, il est précisé que ce traitement dépend de la situation individuelle de chaque client et qu'il est susceptible d'être modifié ultérieurement. Ce document est destiné à des clients professionnels et non professionnels. Il ne peut être utilisé dans un but autre que celui pour lequel il a été conçu et ne peut pas être reproduit, diffusé ou communiqué à des tiers en tout ou partie sans l'autorisation préalable et écrite de Dorval Finance. Aucune information contenue dans ce document ne saurait être interprétée comme possédant une quelconque valeur contractuelle. Dorval Finance ne saurait être tenue responsable de toute décision prise ou non sur la base d'une information contenue dans ce document. Dorval finance, Société anonyme au capital de 296 747,50 euros, Immatriculée au RCS de Paris sous le numéro B 391 392 768 - APE 6630 Z, Agrément AMF n° GP 93-08