

DORVAL CONVICTIONS

29 février 2016

Document à destination de clients professionnels et non professionnels au sens de la MIF



FONDS FLEXIBLE 0 à 100% ACTIONS ZONE EURO

VL Part P : 129.34 €

VL Part I : 1,385.19 €

ACTIF NET : 253,985,960.28 €

Code ISIN Part P : FR0010557967

Code ISIN Part I : FR0010565457

Code BLOOMBERG Part P : DORCONV FP EQUITY

Code BLOOMBERG Part I : DORCONI FP EQUITY

Gérants : Louis Bert, Stéphane Furet

Notation Morningstar :

OBJECTIF DE GESTION ET PHILOSOPHIE D'INVESTISSEMENT

Créé le 31 décembre 2007, DORVAL CONVICTIONS est un fonds diversifié zone Euro, dont la part actions peut fluctuer entre 0 et 100%. L'approche de gestion patrimoniale, vise à limiter les pertes en capital lors des phases de retournement de marché pour mieux l'exposer lors des phases de reprise des marchés. L'indicateur de performance est constitué à 50 % de l'indice EONIA Capitalization Index 7D et 50% de l'indice EuroStoxx50 NR (EUR) calculé dividendes nets réinvestis (à partir du 1er janvier 2013).

Le processus se déroule en 4 étapes: détermination du taux d'exposition aux actions françaises et européennes, identification des thématiques d'investissements, allocation par tailles de capitalisations, sélection individuelle des sociétés. Le solde du portefeuille est investi en produits monétaires et en produits de taux, afin de sécuriser le capital et réduire la volatilité globale du portefeuille.

PROFIL DE RISQUE ET DE RENDEMENT



L'échelle (le profil) de risque et de rendement est un indicateur noté de 1 à 7 et correspond à des niveaux de risques et de rendements croissants. Il résulte d'une méthodologie réglementaire basée sur la volatilité annualisée, calculée sur 5 ans. Contrôlé périodiquement, l'indicateur peut évoluer.

PERFORMANCES NETTES DE FRAIS DE GESTION (%)

	1mois	3mois	6mois	YTD	1an	3ans	5ans	Depuis 31/12/2007
Performance DC Part P	-3.6	-11.0	-7.8	-8.6	-7.8	14.4	20.1	29.3
Performance DC Part I	-3.6	-10.8	-7.5	-8.5	-7.2	17.0	24.4	/
Performance Indicateur	-1.5	-8.0	-4.5	-4.8	-7.8	11.8	6.9	-5.8
Performance EuroStoxx50	-3.2	-15.8	-9.4	-9.7	-16.1	21.3	6.3	-27.2

	2016	2015	2014	2013	2012	2011	2010
Performance DC Part P	-8.6	9.4	2.5	15.8	10.9	-9.6	1.1
Performance DC Part I	-8.5	10.1	3.4	16.5	11.5	-8.9	1.8
Performance Indicateur	-4.8	3.8	2.4	10.7	7.4	-7.6	-2.0
Performance EuroStoxx50	-9.7	6.4	4.0	21.5	13.8	-17.1	-5.8

COMMENTAIRE DE GESTION MENSUEL

Sur le mois le marché a enregistré un nouveau repli en ignorant les nouvelles plus encourageantes sur le front économique et financier pour ne retenir que les signaux négatifs et inscrire finalement un point bas en février avant de se reprendre. Le marché devrait avoir fait son point bas pour le premier trimestre au regard des valorisations qui anticipent désormais une récession, qui ne semble pas d'actualité même si un ralentissement est en cours. Nous avons donc saisi cette opportunité pour porter notre taux d'investissement à 73% en raison de la mise en place des facteurs suivants :

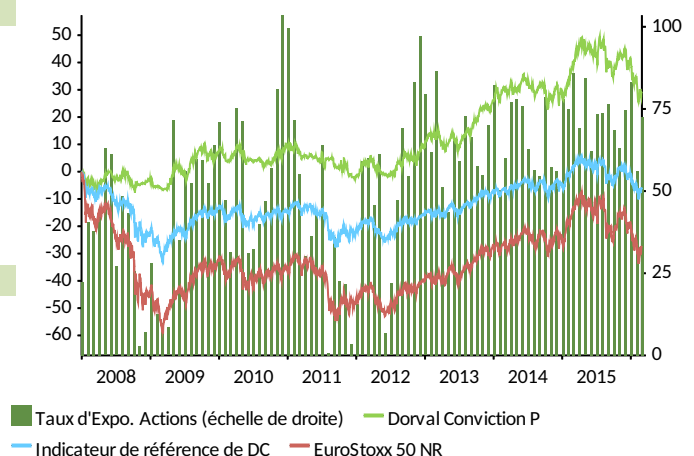
- 1) un début de stabilisation des cours du baril au-dessus des 30 dollars marquant enfin l'arrêt de la chute des prix du pétrole
- 2) un risque financier (lié à la faiblesse des prix du baril) qui de facto semble être désormais bien intégré et identifié dans le bilan des banques américaines (125 mds de dollars); De surcroît l'abaissement rapide des coûts d'exploitation des producteurs américains de pétrole de schiste leur confère une plus grande solidité financière.
- 3) des statistiques économiques américaines en amélioration récente éloignant le scénario d'une récession US d'autant plus improbable que 70 % de l'activité est réalisée par une consommation solidement ancrée grâce à un pouvoir d'achat en net progression.
- 4) des autorités chinoises qui annoncent un plan de soutien budgétaire équivalent à 2 % du PIB et des propos rassurants sur le yuan.
- 5) enfin des attentes pour mars d'actions et de discours des banques centrales susceptibles de soutenir le marché dans sa reprise.
- 6) après cet accès de pessimisme dont ont souffert nos principales positions en portefeuille, nous devrions assister à une reprise des cours au fur et à mesure des publications de résultats qui rassureront certainement les investisseurs sur les perspectives 2016.

ANALYSE DE RISQUE

Ratio	1 an	3 ans	5 ans
Alpha	0.01	0.01	0.05
Bêta	1.08	1.09	0.77
Ratio de Sharpe	-0.60	0.41	0.34
Tracking Error	5.67	4.85	7.04
Ratio d'Information	-0.01	0.16	0.34
Volatilité DC Part P	13.4	10.9	10.3
Volatilité Indicateur	10.3	8.3	9.2
Volatilité EuroStoxx50	24.6	19.8	22.1

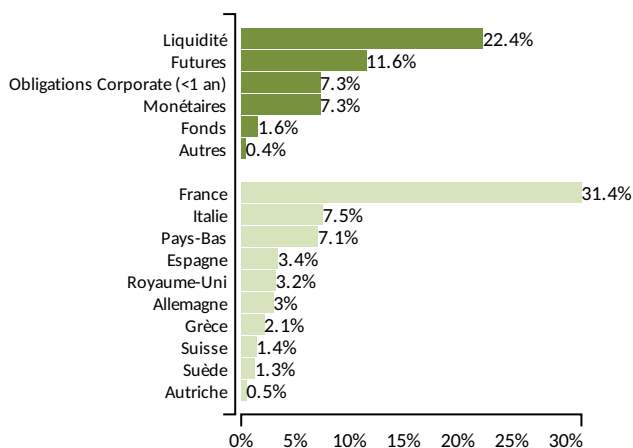
Ratio	Valeur	
Gain maximal enregistré	62.0%	du 10/10/08 au 20/07/15
Perte maximale enregistrée	-16.1%	du 20/07/15 au 12/02/16
Délai de recouvrement	-	jours
Fréquence de gain	55.1%	mensuelle

EVOLUTION DU TAUX D'EXPOSITION



Les performances passées ne sont pas un indicateur fiable des performances futures. Les calculs de performance sont réalisés dividendes nets réinvestis pour l'OPCVM. Les calculs de performances de l'indicateur de référence sont, à compter du 1er janvier 2013, réalisés dividendes nets réinvestis.

CONSTRUCTION DU PORTEFEUILLE



Taux d'Exposition Actions		73%
Titres Vifs		61%
Futures & Options		12%
Répartition Sectorielle		% Actif Net
Technologie		20.4
Industries		12.1
Services aux conso.		10.4
Biens de Conso.		9.9
Pétrole et Gaz		6.1
Matériaux de base		1.3
Sociétés financières		0.7
Capitalisation boursière		% Actif Net
> 5 Mds €		18.4
De 1 à 5 Mds €		26.7
De 500M€ à 1M€		3.2
< 500M€		12.6
Nombre de lignes		
5 ^{ème} lignes		25.9 %
10 ^{ème} lignes		38.9 %

Principales lignes Actions

1 - GEMALTO	6 - SOPRA GROUP
2 - SARAS RAFFINERIE	7 - DARTY PLC
3 - INGENICO	8 - DIA
4 - ALTRAN TECH	9 - DAIMLER AG
5 - SOLUTIONS 30	10- FOLLI FOLLIE GRO

Principaux mouvements récents Actions

ASML HOLDING NV	VENTE
PUBLICIS GROUPE SA	VENTE
REXEL	VENTE
SARAS RAFFINERIE	RENFORCEMENT
ELECTROLUX AB-B	ACHAT

FICHE TECHNIQUE

Code ISIN Part P	FR0010557967	Dépositaire	Caceis Bank France
Code ISIN Part I	FR0010565457	Valorisateur	Caceis Bank France
Code Bloomberg Part P	DORCONV FP EQUITY	Investissement minimum	1 Part
Code Bloomberg Part I	DORCONI FP EQUITY	Limite de Souscription/Rachat	13h00
Date de création du fonds	31 Décembre 2007	Horizon de placement recommandé	3 ans
Forme juridique	FCP Français	Indice de référence	50% EuroStoxx50 NR (EUR) + 50% EONIA Capitalization
Classification AMF	Diversifié	Droits d'entrée	2,00 %, non acquis au fonds
Univers d'investissement	Valeurs françaises et européennes, toutes capitalisations	Frais de gestion part I	0,80 %
Eligibilité PEA	NON	Droits de gestion part P	1,60 %
UCITS normes européennes	OUI	Droits de sortie	0,00 %
Fréquence de valorisation	Quotidienne en clôture	Commission de surperformance	20% de la surperformance en territoire positif par rapport à l'indicateur de référence
Société de gestion	DORVAL ASSET MANAGEMENT	Conformément à la réglementation, le client peut recevoir, sur simple demande écrite de sa part, des précisions sur les rémunérations relatives à la commercialisation du présent produit.	

Nous attirons votre attention sur le fait, qu'à compter du 02 janvier 2016, par décision de l'assemblée générale extraordinaire, la société de gestion a changé de dénomination : DORVAL FINANCE est devenue DORVAL ASSET MANAGEMENT.

CONTACT

DORVAL ASSET MANAGEMENT
1, rue de Gramont 75002 Paris
Tél. 01 44 69 90 44
Fax. 01 42 94 18 37

www.dorval-am.com



CONTACTS CLIENTS

Gaëlle GUILLOUX

Tel.: +33 1 44 69 90 45 Gaelle.guilloux@dorval-am.com

Denis LAVAL

Tel.: +33 1 44 69 90 43 Denis.laval@dorval-am.com

AVERTISSEMENTS ET RISQUES DU PRODUIT

Toutes les données concernant l'OPCVM sont extraites de l'inventaire comptable et de Bloomberg pour les indices et les caractéristiques des valeurs détenues en portefeuille. Les chiffres cités ont trait aux années écoulées, les performances passées ne sont pas un indicateur fiable des performances futures. L'attention du souscripteur est attirée sur le fait que la composition du portefeuille pourra s'éloigner sensiblement de celle de son indice de référence. Le style de gestion étant discrétionnaire, la composition du portefeuille ne cherchera jamais à reproduire, ni au niveau géographique, ni au niveau sectoriel, la composition de l'indicateur de référence. Ce dernier n'est donc qu'un indicateur de performance à posteriori. Les risques et les frais relatifs à l'investissement dans un OPCVM sont décrits dans le prospectus de ce dernier. Le prospectus et les documents périodiques sont disponibles sur demande auprès de Dorval Asset Management. Le prospectus doit être remis au souscripteur préalablement à la souscription. La définition des indicateurs de risques mentionnés dans ce document figure sur le site Internet : www.dorval-am.com. Préalablement à tout investissement, il convient de vérifier si l'investisseur est légalement autorisé à souscrire dans un OPCVM. L'OPCVM n'est pas autorisé à être commercialisé dans une autre juridiction que celle des pays d'enregistrement. Les données de performance ne tiennent pas compte des commissions et frais perçus lors de l'émission et du rachat des parts, et ne tiennent pas compte des frais fiscaux imposés par le pays de résidence du client. Dans l'hypothèse où un OPCVM fait l'objet d'un traitement fiscal particulier, il est précisé que ce traitement dépend de la situation individuelle de chaque client et qu'il est susceptible d'être modifié ultérieurement. Ce document est destiné à des clients professionnels et non professionnels. Il ne peut être utilisé dans un but autre que celui pour lequel il a été conçu et ne peut pas être reproduit, diffusé ou communiqué à des tiers en tout ou partie sans l'autorisation préalable et écrite de Dorval Asset Management. Aucune information contenue dans ce document ne saurait être interprétée comme possédant une quelconque valeur contractuelle. Dorval Asset Management ne saurait être tenue responsable de toute décision prise ou non sur la base d'une information contenue dans ce document. Dorval Asset Management, Société anonyme au capital de 296 747,50 euros, Immatriculée au RCS de Paris sous le numéro B 391 392 768 - APE 6630 Z, Agrément AMF n° GP 93-08

Définitions

Fonds flexible :	Produit financier dont l'allocation entre les classes d'actifs est variable dans le temps pour s'adapter, à tout moment, aux nouvelles configurations de marché.
Alpha :	Surperformance d'un fonds par rapport à son indice de référence, exprimée en pourcentage. C'est un indicateur de la capacité du gérant à créer de la valeur, hors effet de marché. Ainsi, plus l'alpha est élevé, meilleures sont les performances du fonds par rapport à celles de son indice de référence.
Bêta :	Mesure la sensibilité d'un fonds aux mouvements de marché (représenté par son indice de référence). Un bêta supérieur à 1 indique que le fonds amplifie les évolutions de son marché de référence à la hausse comme à la baisse. Au contraire, un bêta inférieur à 1 signifie que le fonds a plutôt tendance à moins réagir que son marché de référence.
Ratio de sharpe :	Indicateur de la surperformance d'un produit par rapport à un taux sans risque, compte tenu du risque pris (volatilité du produit). Plus il est élevé, meilleur est le fonds.
Volatilité :	Amplitude de variation d'un titre, d'un fonds, d'un marché ou d'un indice sur une période donnée. Une volatilité élevée signifie que le cours du titre varie de façon importante, et donc que le risque associé à la valeur est grand.
Gain maximal enregistré :	Gain maximal enregistré historiquement par le fonds.
Perte maximal enregistré :	Perte maximale enregistrée historiquement par le fonds.
Délai de recouvrement :	Temps exprimé en jour mis par le fonds pour dépasser la plus haute valeur liquidative sur la période indiquée.
Fréquence de gain :	Calcul sur l'historique du fonds depuis sa création représentant le ratio du nombre d'observations positives sur le nombre total d'observation de période.
Exposition en pourcentage de l'actif net :	L'exposition globale d'un fonds intègre la somme des positions physiques et des positions hors bilan. Par opposition aux positions dites "physiques" (qui apparaissent comptablement dans l'inventaire du portefeuille), le Hors-bilan regroupe les positions prises sur les instruments financiers à terme comme les produits dérivés. Exemples de produits dérivés : contrats à terme, swaps, contrats d'options. Une limite maximale d'exposition Hors bilan est définie dans le prospectus.

Méthodologie MorningStar

© 2015 Morningstar, Inc. Tous droits réservés.

Les informations contenues dans les présentes : (1) appartiennent à Morningstar et/ou ses fournisseurs d'informations; (2) ne peuvent être ni reproduites, ni redistribuées; (3) sont présentées sans garantie d'exactitude, d'exhaustivité ou d'actualité.

Ni Morningstar ni ses fournisseurs d'informations ne pourront être tenus pour responsables de tout dommage ou perte résultant de l'utilisation de ces données.

Les performances passées ne garantissent pas les résultats futurs. Les références à un classement, un prix et/ou à une notation ne préjugent pas des résultats futurs de ces derniers/du fonds ou du gestionnaire.

La notation Morningstar s'applique aux fonds disposant d'au moins 3 ans d'historique. Elle tient compte des frais de souscription, du rendement sans risque et de la volatilité du fonds afin de calculer pour chaque fonds son ratio MRAR (Morningstar Risk Adjust Return). Les fonds sont classés ensuite par ordre décroissant de MRAR : les 10 premiers pourcents reçoivent 5 étoiles, les 22,5% suivants 4 étoiles, les 35% suivants 3 étoiles, 22,5% suivants 2 étoiles, les 10% derniers reçoivent 1 étoile. Les fonds sont classés au sein de 180 catégories européennes.

Reporting généré avec <https://fundkis.com>.