

DORVAL CONVICTIONS PEA

30 avril 2015



FONDS FLEXIBLE 0 à 100% ACTIONS ZONE EURO

Code ISIN : FR0010229187

VL : 224.80 €

Code BLOOMBERG : DORCROI FP EQUITY

ACTIF NET : 38,249,335.57 €

Gérants : Louis Bert, Stéphane Furet

PHILOSOPHIE D'INVESTISSEMENT

Depuis le 31 décembre 2008, Dorval Convictions PEA propose une gestion dynamique et flexible dans le cadre du PEA, cherchant à réduire les risques inhérents aux marchés actions. En fonction des anticipations de marché, l'équipe de gestion de Dorval Convictions PEA peut faire varier l'exposition actions du fonds de 0 à 100 %; le solde du portefeuille étant investi en produits monétaires et en produits de taux. Dans le cadre de sa poche actions, le FCP investit sur les marchés actions de la Communauté Européenne, en direct. Le processus se déroule en 4 étapes: détermination du taux d'exposition aux actions, identification des thématiques d'investissements, allocation actions par tailles de capitalisations, sélection individuelle des sociétés. Afin que le fonds soit éligible au PEA, la poche monétaire est quant à elle investie via des OPCVM monétaires PEA. Dorval Convictions PEA a pour objectif de surperformer son indicateur de référence constitué de 50% de l'indice EONIA Capitalization Index 7D et 50% de l'indice EuroStoxx50 NR (EUR) calculé dividendes réinvestis (à partir du 1er janvier 2013) - sur une durée minimale de placement recommandée de 5 ans.

COMMENTAIRE DE GESTION MENSUEL

Au cours du mois les marchés européens ont amorcé une légère consolidation après leurs beaux parcours depuis le début d'année. Cette prise de bénéfices s'explique par plusieurs facteurs macro-économiques : d'une part la croissance américaine apparaît moins vigoureuse laissant entrevoir une plus lente remontée des taux d'intérêts aux Etats-Unis. Ce qui a pour conséquence d'amoindrir les anticipations de poursuite de la hausse du dollar face à l'euro. D'autre part la remontée du prix du baril effective de 48 à 60 dollars a mis fin aux anticipations d'une baisse quasi ininterrompue depuis plusieurs mois. Enfin, les dirigeants politiques de la Grèce continuent de gagner du temps face à leurs échéances sans aucune autre proposition adressée à leurs partenaires. Dans ce contexte, nous continuons de privilégier le thème de la digitalisation à travers nos renforcements en Dialog Semiconductor et Sopra et avons décidé d'alléger une partie de notre position en Folli Follie et de nous renforcer dans le secteur de la raffinerie avec Saras. Au final Dorval Convictions PEA a concédé 0.2% contre une baisse de 1.9% de l'Eurostoxx50 sur le mois.

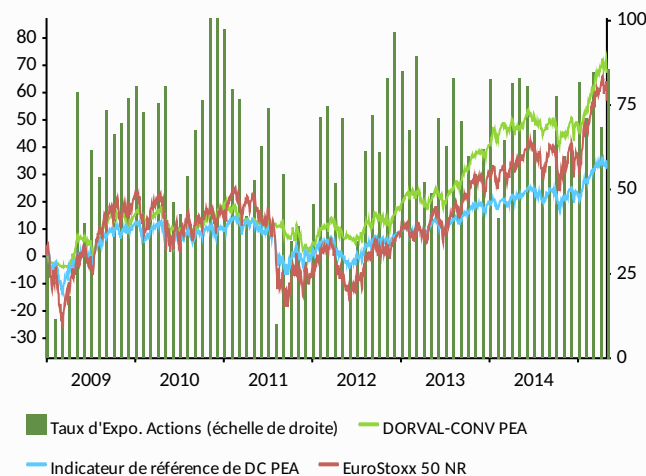
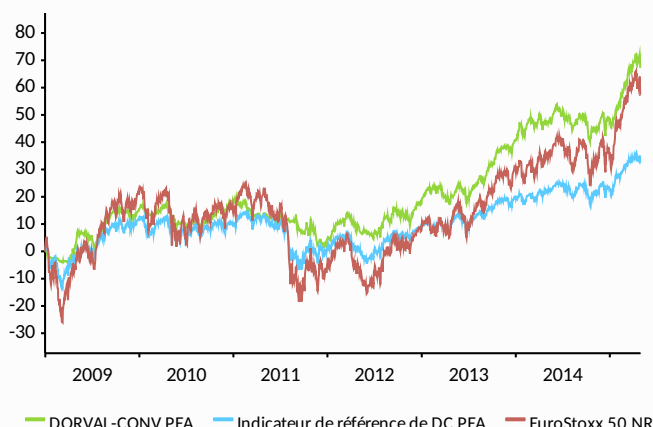
PERFORMANCE

	1mois	3mois	6mois	YTD	1an	3ans	5ans	Depuis 31/12/2008
Performance DC PEA	-0.2	10.2	15.1	12.8	13.2	52.9	45.2	67.3
Performance Indicateur	-0.9	4.2	8.5	7.7	8.2	31.0	21.5	32.3
Performance EuroStoxx50	-1.9	8.4	17.2	15.6	16.1	67.0	36.7	57.4
Volatilité DC PEA	/	/	/	/	9.8	9.4	9.6	9.6
Volatilité Indicateur	/	/	/	/	7.5	7.5	9.1	9.5
Volatilité EuroStoxx50	/	/	/	/	18.0	17.8	21.7	22.6

	2015	2014	2013	2012	2011	2010	2009
Performance DC PEA	12.8	5.4	19.9	12.5	-11.3	1.9	15.3
Performance Indicateur	7.7	2.4	10.7	7.4	-7.6	-2.0	11.6
Performance EuroStoxx50	15.6	4.0	21.5	13.8	-17.1	-5.8	21.1
Volatilité DC PEA	/	9.5	8.7	10.2	10.4	8.3	10.2
Volatilité Indicateur	/	7.1	6.8	8.6	12.0	9.9	11.7
Volatilité EuroStoxx50	/	16.9	16.2	20.6	28.6	23.6	27.8

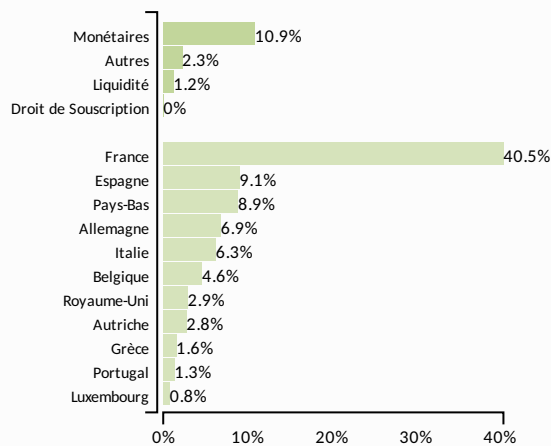
PERFORMANCE DEPUIS LA CREATION

EVOLUTION DU TAUX D'EXPOSITION



Les performances passées ne sont pas un indicateur fiable des performances futures. Les calculs de performance sont réalisés dividendes nets réinvestis pour l'OPCVM. Les calculs de performances de l'indicateur de référence sont, à compter du 1er janvier 2013, réalisés dividendes nets réinvestis.

CONSTRUCTION DU PORTEFEUILLE



Taux d'Exposition Actions

86%

Titres Vifs 86%

Futures & Options 0%

Répartition Sectorielle % Actif Net

Technologie 21.9

Industries 16.8

Sociétés financières 13.1

Matériaux de base 13.0

Biens de Conso. 6.3

Services aux conso. 5.9

Santé 3.4

Pétrole et Gaz 2.7

Services aux coll. 2.5

Capitalisation boursière % Actif Net

> 5 Mds € 33.7

De 1 à 5 Mds € 23.6

De 500M€ à 1Mde 8.6

< 500M€ 19.7

Nombre de lignes 54

5ère lignes 21.6 %

10ère lignes 38.0 %

Principales lignes Actions

1 - SOLVAY	6 - ALTRAN TECH
2 - GEMALTO	7 - SANOFI
3 - LECTRA	8 - SOLUTIONS 30
4 - BE SEMICONDUCTOR	9 - NATURHOUSE HEALTH SA
5 - INGENICO	10 - DARTY PLC

Principaux mouvements récents Actions

FOLLI FOLLIE GRO	ALLEGEMENT
DIALOG SEMICOND	RENFORCEMENT
DARTY PLC	RENFORCEMENT
NATURHOUSE HEALTH SA	ACHAT
SARAS RAFFINERIE	ACHAT

ANALYSE DE RISQUE

Ratio	Valeur	Ratio	Valeur
Ratio de Sharpe	0.76	Gain maximal enregistré	80.0% du 30/03/09 au 27/04/15
Bêta	0.72	Perte maximale enregistrée	-15.3% du 12/01/11 au 19/12/11
Alpha	0.09	Délai de recouvrement	385 jours
Ratio d'Information	0.07	Fréquence de gain	56.6% mensuelle

FICHE TECHNIQUE

Code ISIN	FR0010229187	Dépositaire	Caceis
Code Bloomberg	DORCROI FP EQUITY	Valorisateur	Caceis
Date de création du fonds	31 Décembre 2008	Investissement minimum	1 Part
Forme juridique	FCP Français	Limite de Souscription/Rachat	13h00
Classification AMF	Diversifié	Horizon de placement recommandé	5 ans
Univers d'investissement	Valeurs françaises et européennes, toutes capitalisations	Indice de référence	50% EuroStoxx50 NR (EUR) + 50% EONIA Capitalization
Éligibilité PEA	OUI	Droits d'entrée	2,00 %
UCIT normes européennes	OUI	Frais de gestion	1,60 %
Fréquence de valorisation	Quotidienne en clôture	Droits de sortie	0,00 %
Société de gestion	DORVAL FINANCE	Commission de surperformance	20% de la surperformance en territoire positif par rapport à l'indicateur de référence

CONTACT

DORVAL FINANCE
1, rue de Gramont 75002 Paris
Tél. 01 44 69 90 44
Fax. 01 42 94 18 37

www.dorvalfinance.fr



Gaëlle GUILLOUX - Clientèle CGPI et particuliers
Tel.: +33 1 44 69 90 45 Port. : +33 6 78 43 94 09 gguiloux@dorvalfinance.fr
Denis LAVAL - Clientèle Institutionnelle
Tel.: +33 1 44 69 90 43 Port.: +33 6 78 76 88 00 dilaval@dorvalfinance.fr

AVERTISSEMENTS ET RISQUES DU PRODUIT

Toutes les données concernant l'OPCVM sont extraites de l'inventaire comptable et de Bloomberg pour les indices et les caractéristiques des valeurs détenues en portefeuille. Les chiffres cités ont trait aux années écoulées, les performances passées ne sont pas un indicateur fiable des performances futures. L'attention du souscripteur est attirée sur le fait que la composition du portefeuille pourra s'éloigner sensiblement de celle de son indice de référence. Le style de gestion étant discrétionnaire, la composition du portefeuille ne cherchera jamais à reproduire, ni au niveau géographique, ni au niveau sectoriel, la composition de l'indicateur de référence. Ce dernier n'est donc qu'un indicateur de performance à posteriori. Les risques et les frais relatifs à l'investissement dans un OPCVM sont décrits dans le prospectus de ce dernier. Le prospectus et les documents périodiques sont disponibles sur demande auprès de Dorval Finance. Le prospectus doit être remis au souscripteur préalablement à la souscription. La définition des indicateurs de risques mentionnés dans ce document figure sur le site Internet : www.dorvalfinance.fr. Préalablement à tout investissement, il convient de vérifier si l'investisseur est légalement autorisé à souscrire dans un OPCVM. L'OPCVM n'est pas autorisé à être commercialisé dans une autre juridiction que celle des pays d'enregistrement. Les données de performance ne tiennent pas compte des commissions et frais perçus lors de l'émission et du rachat des parts, et ne tiennent pas compte des frais fiscaux imposés par le pays de résidence du client. Dans l'hypothèse où un OPCVM fait l'objet d'un traitement fiscal particulier, il est précisé que ce traitement dépend de la situation individuelle de chaque client et qu'il est susceptible d'être modifié ultérieurement. Ce document est destiné à des clients professionnels et non professionnels. Il ne peut être utilisé dans un but autre que celui pour lequel il a été conçu et ne peut pas être reproduit, diffusé ou communiqué à des tiers en tout ou partie sans l'autorisation préalable et écrite de Dorval Finance. Aucune information contenue dans ce document ne saurait être interprétée comme possédant une quelconque valeur contractuelle. Dorval Finance ne saurait être tenue responsable de toute décision prise ou non sur la base d'une information contenue dans ce document. Dorval finance, Société anonyme au capital de 296 747,50 euros, Immatriculée au RCS de Paris sous le numéro B 391 392 768 - APE 6630 Z, Agrément AMF n° GP 93-08