

DORVAL FLEXIBLE EMERGENTS

30 octobre 2015

Document à destination de clients professionnels et non professionnels au sens de la MIF



FONDS FLEXIBLE 0 à 100% ACTIONS

VL Part P : 116.61 €

VL Part A : 1,339.06 €

ACTIF NET : 3,243,320.40 €

Code ISIN Part P : FR0010354811

Code ISIN Part A : FR0010312991

Code BLOOMBERG Part P : DORTRPP EQUITY

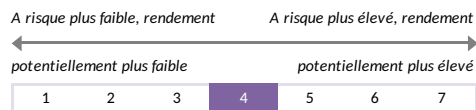
Code BLOOMBERG Part A : DORTRPA FP EQUITY

Gérants : Sophie Chauvillier, Gustavo Horenstein

OBJECTIF DE GESTION ET PHILOSOPHIE D'INVESTISSEMENT

Créé le 30 octobre 2009, DORVAL FLEXIBLE EMERGENTS, est un fonds diversifié non éligible au PEA, dont la part actions peut fluctuer entre 0 et 100 % à la discrétion du gérant. Ce fonds a pour objectif de gestion de participer à la hausse des marchés d'actions de la zone Pays Emergents quand les conditions de marché le permettent par une politique active et flexible d'allocation d'actifs afin d'offrir sur une durée de placement de 5 ans un rendement supérieur à celui de l'indicateur de référence composite (50% EONIA Capitalization Index 7D et 50% de l'indice des marchés émergents MSCI EM NR (EUR), calculé dividendes nets réinvestis depuis le 1er janvier 2013). Le processus d'investissement se déroule en quatre étapes : détermination du taux d'exposition aux actions, allocation actions par zone géographique, identification des thématiques d'investissement, sélection de fonds spécialisés par zone et par style. L'univers d'investissement est constitué d'OPCVM actions, de sélection d'ETF de la zone émergente et monétaire/taux.

PROFIL DE RISQUE ET DE RENDEMENT



L'échelle (le profil) de risque et de rendement est un indicateur noté de 1 à 7 et correspond à des niveaux de risques et de rendements croissants. Il résulte d'une méthodologie réglementaire basée sur la volatilité annualisée, calculée sur 5 ans. Contrôlé périodiquement, l'indicateur peut évoluer.

PERFORMANCES NETTES DE FRAIS DE GESTION (%)

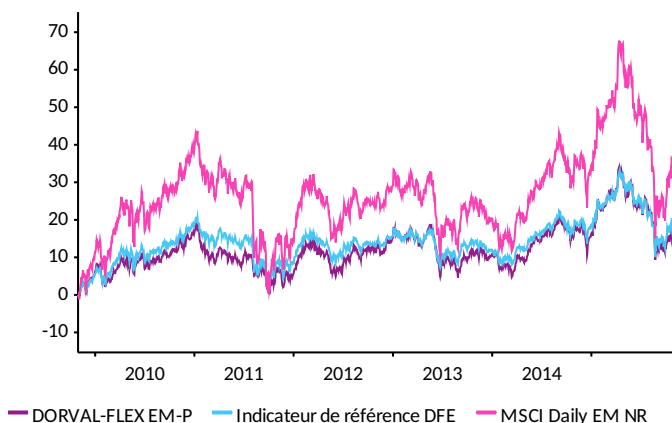
	1mois	3mois	6mois	YTD	1an	3ans	5ans	Depuis 30/10/2009
Performance DFE Part A	3.7	-4.0	-9.0	1.2	-0.1	8.2	10.1	24.1
Performance DFE Part P	3.7	-4.3	-9.5	0.3	-1.3	4.7	4.6	16.6
Performance Indicateur	4.1	-2.5	-8.3	0.1	-1.0	4.6	4.1	18.6
Performance MSCI Emergents(€)	8.3	-5.5	-16.6	-0.8	-3.1	7.3	3.6	33.0

	2015	2014	2013	2012	2011	2010
Performance DFE Part A	1.2	6.0	-2.6	10.2	-8.5	10.9
Performance DFE Part P	0.3	4.8	-3.6	9.3	-9.4	9.7
Performance Indicateur	0.1	5.8	-3.2	6.8	-8.5	12.2
Performance MSCI Emergents(€)	-0.8	11.4	-6.8	13.4	-17.7	24.4

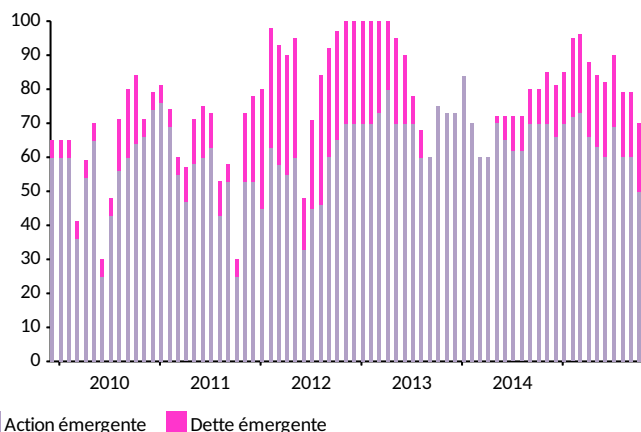
COMMENTAIRE DE GESTION MENSUEL

Alors que tous les opérateurs étaient très négatifs, les marchés émergents ont enregistré un fort rebond en octobre, notamment portés par des signaux de stabilisation de l'activité en Chine. La reprise s'est poursuivie courant octobre suite à la baisse surprise de 0.25% des taux en Chine par la PBoC. Sur les deux trimestres à venir, nous tablons sur une amélioration plus franche des statistiques économiques en Chine, ce qui devrait favoriser un retour d'intérêt sur la zone. Pour autant, la décélération de la croissance chinoise se poursuit et fait apparaître des fragilités importantes dans le monde émergent, en premier lieu dans les pays producteurs de matières premières où le taux d'endettement des entreprises a beaucoup augmenté depuis 2010. Nous ne sommes pas dans une situation comparable à celle de 1998, les pays eux-mêmes étant beaucoup plus solides, mais dans un processus d'ajustement lent qui passe par une réduction des surcapacités de production dans un certain nombre de secteurs et par un besoin de désendettement des entreprises, le tout pesant sur le cycle économique. La poursuite de la baisse des matières premières accroît le risque de hausse du taux de défaut dans les entreprises liées au secteur. Certains pays échappent en grande partie à ce tableau assez noir, comme l'Europe de l'Est et l'Inde. Dans le fond, nous avons accru à près de 20% notre exposition à la Chine dans le courant du mois de septembre. Cette position a été réduite à 17% en fin de mois. Nous avons également réduit notre exposition à l'Inde, ce marché étant cher et les résultats des entreprises restent décevants. L'exposition totale du fonds aux actions reste relativement défensive à 55% au regard de la faiblesse des résultats publiés par les entreprises et des fragilités soulignées ci-avant. Dans la dette, nous restons exposés à l'Inde à hauteur de 10% via la dette locale qui offre un portage de 7%. Enfin, nous avons accru notre position contrariante dans la dette brésilienne à 6% où nous pensons être proche du pic d'inflation.

PERFORMANCE DEPUIS LA CREATION

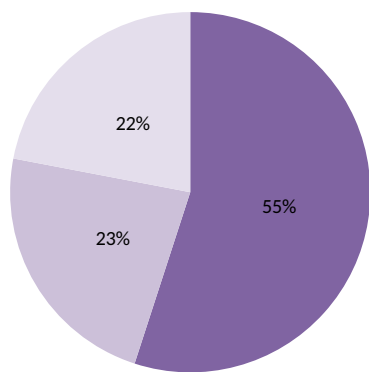


EVOLUTION DU TAUX D'EXPOSITION



Les performances passées ne sont pas un indicateur fiable des performances futures. Les calculs de performance sont réalisés dividendes nets réinvestis pour l'OPCVM. Les calculs de performances de l'indicateur de référence sont, à compter du 1er janvier 2013, réalisés dividendes nets réinvestis.

CONSTRUCTION DU PORTEFEUILLE



Taux d'Exposition Actions	55%
Répartition Géographique	% Inv. actions
Asie	56.0
EMEA	39.0
LatAm	5.0
Nombre de lignes	17

■ Actions ■ Monétaires ■ Obligations

6 principales lignes	Principaux mouvements récents	
1 - AVARON Emerging Europe	LYXOR ETF MSCI INDIA A FCP	VENTE
2 - UTI Indian Fixed Income	CM-CIC Union Cash	ALLEGEMENT
3 - FIDELITY China Consumer	LYXOR ETF China	ALLEGEMENT
4 - BRADESCO Brazil Local Fixed Income	SISF-INDIAN-A\$-A	RENFORCEMENT
5 - NYL MSCI EMG 1215	LYXOR ETF Emerging Markets	ACHAT
6 - LYXOR ETF China		

ANALYSE DE RISQUE

Ratio	1 an	3 ans	5 ans	Ratio	Valeur
Ratio de Sharpe	-0.03	0.15	0.07	Gain maximal enregistré	35.5% du 03/11/09 au 13/04/15
Bêta	1.05	1.07	1.00	Perte maximale enregistrée	-18.4% du 13/04/15 au 24/08/15
Alpha	-0.00	-0.00	0.00	Délai de recouvrement	- jours
Ratio d'Information	-0.00	0.00	0.01	Fréquence de gain	54.2% mensuelle
Volatilité DFE Part A	11.90	9.10	8.90		
Volatilité Indicateur	10.30	7.80	7.90		
Volatilité MSCI Emergents(€)	20.60	15.60	15.80		

FICHE TECHNIQUE

Code ISIN Part A	FR0010354811	Dépositaire	Caceis Bank France
Code ISIN Part P	FR0010312991	Valorisateur	Caceis Bank France
Code Bloomberg Part A	DORTRPP EQUITY	Investissement minimum	Part A : 50.000€, Part P : 1 part,
Code Bloomberg Part P	DORTRPA FP EQUITY	Limite de Souscription/Rachat	13h00
Date de création du fonds	30 Octobre 2009	Horizon de placement recommandé	5 ans minimum
Forme juridique	FCP Français	Indice de référence	50% MSCI Marchés Emergents NR (EUR) + 50% EONIA Capitalization Index 7D
Classification AMF	Diversifié	Droits d'entrée	4% TTC maximum, non acquis au fonds
Univers d'investissement	Marchés émergents	Frais de gestion part A	1,0% TTC maximum
Eligibilité PEA	NON	Frais de gestion part P	2,0% TTC maximum
UCITS normes européennes	OUI	Droits de sortie	0,00 %
Fréquence de valorisation	Quotidienne en clôture	Commission de surperformance	20% TTC de la surperformance du FCP par rapport à son indicateur de référence, si la performance du FCP est positive
Société de gestion	DORVAL FINANCE	Conformément à la réglementation, le client peut recevoir, sur simple demande écrite de sa part, des précisions sur les rémunérations relatives à la commercialisation du présent produit.	

CONTACT

DORVAL FINANCE
1, rue de Gramont 75002 Paris
Tél. 01 44 69 90 44
Fax. 01 42 94 18 37

www.dorvalfinance.fr



Gaëlle GUILLOUX - Clientèle CGPI et particuliers
Tel.: +33 1 44 69 90 45 Port. : +33 6 78 43 94 09 gguiloux@dorvalfinance.fr
Denis LAVAL - Clientèle Institutionnelle
Tel.: +33 1 44 69 90 43 Port.: +33 6 78 76 88 00 dlaval@dorvalfinance.fr

AVERTISSEMENTS ET RISQUES DU PRODUIT

Toutes les données concernant l'OPCVM sont extraites de l'inventaire comptable et de Bloomberg pour les indices et les caractéristiques des valeurs détenues en portefeuille. Les chiffres cités ont trait aux années écoulées, les performances passées ne sont pas un indicateur fiable des performances futures. L'attention du souscripteur est attirée sur le fait que la composition du portefeuille pourra s'éloigner sensiblement de celle de son indice de référence. Le style de gestion étant discrétionnaire, la composition du portefeuille ne cherchera jamais à reproduire, ni au niveau géographique, ni au niveau sectoriel, la composition de l'indicateur de référence. Ce dernier n'est donc qu'un indicateur de performance à posteriori. Les risques et les frais relatifs à l'investissement dans un OPCVM sont décrits dans le prospectus de ce dernier. Le prospectus et les documents périodiques sont disponibles sur demande auprès de Dorval Finance. Le prospectus doit être remis au souscripteur préalablement à la souscription. La définition des indicateurs de risques mentionnés dans ce document figure sur le site Internet : www.dorvalfinance.fr. Préalablement à tout investissement, il convient de vérifier si l'investisseur est légalement autorisé à souscrire dans un OPCVM. L'OPCVM n'est pas autorisé à être commercialisé dans une autre juridiction que celle des pays d'enregistrement. Les données de performance ne tiennent pas compte des commissions et frais perçus lors de l'émission et du rachat des parts, et ne tiennent pas compte des frais fiscaux imposés par le pays de résidence du client. Dans l'hypothèse où un OPCVM fait l'objet d'un traitement fiscal particulier, il est précisé que ce traitement dépend de la situation individuelle de chaque client et qu'il est susceptible d'être modifié ultérieurement. Ce document est destiné à des clients professionnels et non professionnels. Il ne peut être utilisé dans un but autre que celui pour lequel il a été conçu et ne peut pas être reproduit, diffusé ou communiqué à des tiers en tout ou partie sans l'autorisation préalable et écrite de Dorval Finance. Aucune information contenue dans ce document ne saurait être interprétée comme possédant une quelconque valeur contractuelle. Dorval Finance ne saurait être tenue responsable de toute décision prise ou non sur la base d'une information contenue dans ce document. Dorval finance, Société anonyme au capital de 296 747,50 euros, immatriculée au RCS de Paris sous le numéro B 391 392 768 - APE 6630 Z, Agrément AMF n° GP 93-08

Définitions

Alpha :	Surperformance d'un fonds par rapport à son indice de référence, exprimée en pourcentage. C'est un indicateur de la capacité du gérant à créer de la valeur, hors effet de marché. Ainsi, plus l'alpha est élevé, meilleures sont les performances du fonds par rapport à celles de son indice de référence.
Bêta :	Mesure la sensibilité d'un fonds aux mouvements de marché (représenté par son indice de référence). Un bêta supérieur à 1 indique que le fonds amplifie les évolutions de son marché de référence à la hausse comme à la baisse. Au contraire, un bêta inférieur à 1 signifie que le fonds a plutôt tendance à moins réagir que son marché de référence.
Ratio de sharpe :	Indicateur de la surperformance d'un produit par rapport à un taux sans risque, compte tenu du risque pris (volatilité du produit). Plus il est élevé, meilleur est le fonds.
Volatilité :	Amplitude de variation d'un titre, d'un fonds, d'un marché ou d'un indice sur une période donnée. Une volatilité élevée signifie que le cours du titre varie de façon importante, et donc que le risque associé à la valeur est grand.
Gain maximal enregistré :	Gain maximal enregistré historiquement par le fonds.
Perte maximal enregistré :	Perte maximale enregistrée historiquement par le fonds.
Délai de recouvrement :	Temps exprimé en jour mis par le fonds pour dépasser la plus haute valeur liquidative sur la période indiquée.
Fréquence de gain :	Calcul sur l'historique du fonds depuis sa création représentant le ratio du nombre d'observations positives sur le nombre total d'observation de période.
Exposition en pourcentage de l'actif net :	L'exposition globale d'un fonds intègre la somme des positions physiques et des positions hors bilan. Par opposition aux positions dites "physiques"(qui apparaissent comptablement dans l'inventaire du portefeuille), le Hors-bilan regroupe les positions prises sur les instruments financiers à terme comme les produits dérivés. Exemples de produits dérivés : contrats à terme, swaps, contrats d'options. Une limite maximale d'exposition Hors bilan est définie dans le prospectus.
Marchés émergents :	Le Fonds retient l'ensemble des pays considérés "émergents" par l'indice MSCI Emerging Market qui comprend environ une vingtaine de pays.(voir la liste des pays : http://www.msci.com/products/indices/tools/index.html#EM)

Méthodologie MorningStar

© 2015 Morningstar, Inc. Tous droits réservés.

Les informations contenues dans les présentes : (1) appartiennent à Morningstar et/ou ses fournisseurs d'informations;(2) ne peuvent être ni reproduites, ni redistribuées; (3) sont présentées sans garantie d'exactitude, d'exhaustivité ou d'actualité.

Ni Morningstar ni ses fournisseurs d'informations ne pourront être tenus pour responsables de tout dommage ou perte résultant de l'utilisation de ces données.

Les performances passées ne garantissent pas les résultats futurs. Les références à un classement, un prix et/ou à une notation ne préjugent pas des résultats futurs de ces derniers/du fonds ou du gestionnaire.

La notation Morningstar s'applique aux fonds disposant d'au moins 3 ans d'historique. Elle tient compte des frais de souscription, du rendement sans risque et de la volatilité du fonds afin de calculer pour chaque fonds son ratio MRAR (Morningstar Risk Adjust Return). Les fonds sont classés ensuite par ordre décroissant de MRAR : les 10 premiers pourcents reçoivent 5 étoiles, les 22,5% suivants 4 étoiles, les 35% suivants 3 étoiles, 22,5% suivants 2 étoiles, les 10% derniers reçoivent 1 étoile. Les fonds sont classés au sein de 180 catégories européennes.

Reporting généré avec <https://fundkis.com>.