

# GSD PATRIMOINE



OPC Obligations Européennes - Investment Grade en Zone Euro

AVRIL 2015

ISIN: FR0007460951

## Caractéristiques

Valeur liquidative **116,99 €**  
Fonds Obligataire euro au 30/04/2015

## Univers de référence

Titres de créances de toute nature de la zone Euro (et hors euro jusqu'à 20%) et part actions jusqu'à 10%, l'allocation dépend de l'appréciation par le gérant des fondamentaux macroéconomiques. Les titres seront principalement notés "Investment Grade".

## Stratégie d'investissement

GSD Patrimoine est un fonds obligataire européen dont les investissements sont principalement des créances "Investment Grade" en taux fixes avec une sensibilité accessoire sur les actions (jusqu'à 10%) et une exposition sur les titres Investment Grade hors zone euro (jusqu'à 20%) et en particulier sur les dettes émergentes. En revanche, l'exposition en devise euro sera au minimum de 90%. Ce fonds s'inscrit dorénavant (printemps 2012) dans une démarche patrimoniale. La construction du portefeuille qui s'inscrit dans une réflexion macroéconomique globale pour déterminer la pondération des classes d'actifs à privilégier reste flexible et réactive en tentant d'approcher toutefois la structure suivante: 50% minimum investment grade (dont 20% hors euro), taux fixes corporate high yield (entre 10 et 40%), les obligations convertibles corporate (jusqu'à 10%), les actions (jusqu'à 10%) et une partie cash (jusqu'à 10%). Les investissements doivent concilier l'exigence de rating (principalement Investment Grade), la liquidité (encours min 500 M€), le rendement (de préférence supérieur à 5%), la durée (max 5 ans pour l'ensemble), la gestion des changes et des couvertures et la volatilité (diversification entre 40-50 lignes environ). La gestion n'étant pas indiciaire, la performance du fonds pourra s'éloigner sensiblement de l'indicateur de référence retenu qui n'est qu'un indicateur de comparaison.

## Caractéristiques

• Forme juridique	Fonds Commun de Placement
• Classification	OPCVM obligataire
• Secteur	Aucune contrainte
• Code Isin	FR0007460951
• Devise	Euro
• Indice composite	EMTS 5-7Y
• Société de gestion	GSD Gestion
• Agrément AMF	AMF GP 92-1
• Date de création	31/07/1992
• Date de reprise sous gestion GSD	31/12/2002
• Valeur initiale	76,22
• Dépositaire	CM-CIC SECURITIES
• Audit	PwC
• Valorisateur	CICAM
• Gérant	Christophe Gautier
• Valorisation	Hebdomadaire
• Réception des ordres	Vendredi avant 10h
• Souscription minimale	1 part
• Droits d'entrée	3% maximum
• Droits de sortie	Néant
• Frais de gestion	1,20% TTC
• Actif net	23,4 M€
• Valeur liquidative	116,99 €
• Plus haut 1 an	118,09 €
• Plus bas 1 an	109,30 €
• Horizon conseillé	supérieur à 3 ans

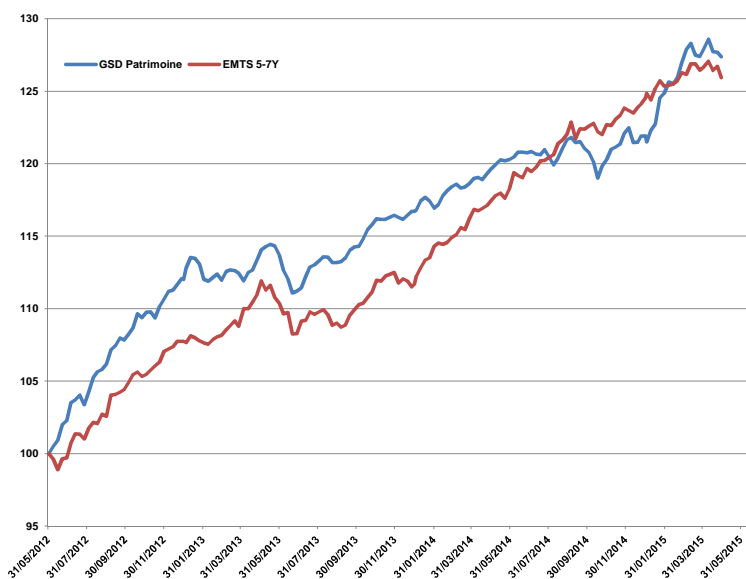
## Contacts GSD Gestion

• [christophe.gautier@gsdgestion.fr](mailto:christophe.gautier@gsdgestion.fr) Tél : (33) 1 42 60 93 86  
• [jacques.gautier@gsdgestion.fr](mailto:jacques.gautier@gsdgestion.fr) Tél : (33) 1 42 60 93 84

## Performances

	2015	2014	2013	2012	2011	2010	2009	2008	2007	2006
GSD Patrimoine	4,47%	4,48%	4,19%	9,74%	-6,29%	5,97%	14,08%	-30,28%	0,74%	6,03%
EMTS 5-7 Y	1,12%	11,52%	3,64%	13,43%	0,48%	1,03%	5,37%	9,80%	2,76%	-0,26%
Rang Quartile	1	3	1	2	4	1	1	4	2	1

Performance moyenne annualisée de GSD Patrimoine depuis le 31/12/02: **2,32%**



## Commentaire de gestion

### Macroéconomie

Les taux européens ont brutalement rebondi de 20 à 30 bps sur les points bas atteints en mars, suite à la bonne orientation des statistiques US notamment les commandes de biens durables, et en Allemagne (IFO).

Le calendrier anticipé de remontée des taux aux Etats-Unis et celui des mesures non conventionnelles en Europe étant de fait modifié.

La courbe des taux s'est logiquement repentifiée de 10 bps en Europe suite aux anticipations inflationnistes.

Les taux 10 ans allemand, français, espagnol et italien s'établissent désormais respectivement à 0,38%, 0,65%, 1,55% et 1,55%.

Les taux américains et britanniques se sont tendus de 30 bps pour atteindre 2,1% et 1,9%.

L'action de la BCE devrait maintenir bas les taux européens mais le récent mouvement observé aura un impact sur la confiance jadis indéfectible sur la tendance vers des taux 0 voire négatifs.

### La gestion

Dans un tel contexte, le fonds GSD Patrimoine a surperformé son indice de référence compte tenu du meilleur compartiment des signatures corporates relativement au selloff observé sur les souverains.

La couverture initiée quelques mois auparavant sur les govies 10 ans français et allemand a protégé efficacement le portefeuille ce mois-ci.

Les quelques flux ont essentiellement porté sur des arbitrages Air France Perp/Air France 2018, Picard 2020/Picard TV 2019 ainsi que sur une diminution de la durée globale par la vente de Axa 2040, Mapfre 2037 et Portugal 2037 (en début de mois).

L'indice EMTS 5-7 Y est l'indice obligataire de titres gouvernementaux européens de maturité 5 à 7 ans de référence développé et calculé conjointement par EuroMTS et Euronext. Les performances passées ne préjugent pas des performances futures et la valeur des placements peut varier à la hausse ou à la baisse selon l'évolution des marchés et des cours de change. Les documents réglementaires sont tenus à votre disposition. Ce document est donné à titre d'information et ne constitue ni une offre commerciale ni une incitation à investir. Conformément à l'article 314-76 du règlement général de l'AMF, le client peut recevoir, sur demande de sa part, des précisions sur les rémunérations relatives à la commercialisation du présent produit.

# GSD PATRIMOINE

OPC Obligations Européennes - Investment Grade en Zone Euro

AVRIL 2015

ISIN: FR0007460951

## Performances mensuelles

GSD PATRIMOINE	JAN	FEV	MAR	AVR	MAI	JUI	JUIL	AOUT	SEP	OCT	NOV	DEC
2015	2,40%	1,72%	0,31%	-0,01%								
2014	0,20%	1,27%	0,19%	0,59%	0,80%	0,38%	0,19%	0,56%	-0,50%	-0,62%	1,50%	-0,14%
2013	0,94%	-0,60%	0,06%	0,76%	0,34%	-2,19%	1,64%	0,14%	0,94%	1,71%	0,22%	0,22%
2012	4,54%	2,99%	-4,96%	-1,66%	-2,09%	1,70%	1,07%	2,72%	1,55%	1,45%	1,15%	1,23%

EMTS 5-7 Y	JAN	FEV	MAR	AVR	MAI	JUI	JUIL	AOUT	SEP	OCT	NOV	DEC
2015	0,72%	0,95%	-0,13%	-0,41%								
2014	2,33%	0,57%	1,09%	0,81%	1,02%	1,22%	0,76%	1,29%	0,30%	0,18%	0,86%	0,47%
2013	0,02%	0,27%	0,66%	1,99%	-0,52%	-1,89%	1,22%	-0,55%	0,85%	1,85%	0,47%	-0,72%
2012	2,24%	1,35%	0,64%	-0,36%	0,83%	0,18%	1,31%	1,54%	1,80%	0,86%	1,66%	0,65%

## Performances glissantes

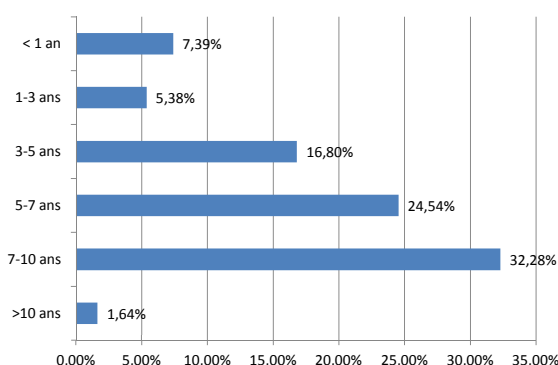
Dep. 31/12/2002	28,65%
1 an	6,45%
3 ans	23,04%
5 ans	22,01%

Dep. 31/12/2002	86,43%
1 an	7,19%
3 ans	26,62%
5 ans	33,76%

## Répartition par classes d'actifs

Taux fixes euro Investment Grade (Souverains-Supras)	3,00%
Taux fixes euro Investment Grade (Corporates)	31,00%
Taux fixes émergents Investment Grade	5,00%
Taux fixes cross over euro corporate	29,00%
Taux fixes high yield euro corporate	9,00%
Obligations taux variables	4,00%
Obligations convertibles corporates	2,00%
Titres participatifs	3,00%
Actions (FCP)	8,00%
Cash & Monétaires	5,00%

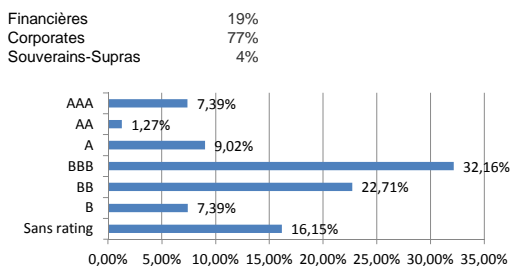
## Répartition par maturité



## Profil du portefeuille

∑ Investment Grade:	51,00%
Nombre de lignes:	71
Rating moyen:	BBB-
YTM moyen:	2,95%
Coupon moyen:	4,46%
Sensibilité moyenne:	3,26
Duration moyenne:	2,58
Draw Down maximum	-4,96%

## Répartition par type émetteurs et notations



## Principales positions

Titre	Pourcentage	Secteur
Areva 3,125% 23	2,60%	Utilities
Fiat 4,75% 22	2,50%	Auto
Pemex 5,5% 25	2,40%	Pétrole
Unicredito 6,95% 22	2,40%	Finance
Storebrand TV 43	2,30%	Finance
DT Annington TV Perp	2,30%	Immob
H2O Multibonds	2,20%	Etat
EDF TV Perp	2,20%	Utilities
GSD Monde	2,20%	Actions
Achmea TV 2043	2,20%	Finance
∑ des 10 premières lignes:	23,30%	

## Principaux mouvements

### Achats- Renforcements

Adler 2020  
Air France perp  
Picard 7,75 2020  
Sace TV Perp

### Ventes- Allègements

Air France 6,25 2018  
Axa TV 2040  
Mapfre TV 2037  
Picard TV 2019  
Portugal 2037

## Exposition devises

Euro	94,04%
US Dollar	5,30%
CHF	0,66%

## Ratios de risque

Volatilité 3 ans	3,20%	Volatilité 1 an	3,14%
Ratio Sharpe	7,20		
Béta	0,51		

## Echelle de risque

Faible						Elevé
1	2	3	4	5	6	7

L'indice EMTS 5-7 Y est l'indice obligataire de titres gouvernementaux européens de maturité 5 à 7 ans de référence développé et calculé conjointement par EuroMTS et Euronext. Les performances passées ne préjugent pas des performances futures et la valeur des placements peut varier à la hausse ou à la baisse selon l'évolution des marchés et des cours de change. Les documents réglementaires sont tenus à votre disposition. Ce document est donné à titre d'information et ne constitue ni une offre commerciale ni une incitation à investir. Conformément à l'article 314-76 du règlement général de l'AMF, le client peut recevoir, sur demande de sa part, des précisions sur les rémunérations relatives à la commercialisation du présent produit.