

GSD PATRIMOINE



OPC Obligations Européennes - Investment Grade en Zone Euro

MAI 2015

ISIN: FR0007460951

Caractéristiques

Valeur liquidative 116,73 €
Fonds Obligataire euro au 29/05/2015

Univers de référence

Titres de créances de toute nature de la zone Euro (et hors euro jusqu'à 20%) et part actions jusqu'à 10%, l'allocation dépend de l'appréciation par le gérant des fondamentaux macroéconomiques. Les titres seront principalement notés "Investment Grade".

Stratégie d'investissement

GSD Patrimoine est un fonds obligataire européen dont les investissements sont principalement des créances "Investment Grade" en taux fixes avec une sensibilité accessoire sur les actions (jusqu'à 10%) et une exposition sur les titres Investment Grade hors zone euro (jusqu'à 20%) et en particulier sur les dettes émergentes. En revanche, l'exposition en devise euro sera au minimum de 90%. Ce fonds s'inscrit dorénavant (printemps 2012) dans une démarche patrimoniale. La construction du portefeuille qui s'inscrit dans une réflexion macroéconomique globale pour déterminer la pondération des classes d'actifs à privilégier reste flexible et réactive en tentant d'approcher toutefois la structure suivante: 50% minimum investment grade (dont 20% hors euro), taux fixes corporate high yield (entre 10 et 40%), les obligations convertibles corporate (jusqu'à 10%), les actions (jusqu'à 10%) et une partie cash (jusqu'à 10%). Les investissements doivent concilier l'exigence de rating (principalement Investment Grade), la liquidité (encours min 500 M€), le rendement (de préférence supérieur à 5%), la durée (max 5 ans pour l'ensemble), la gestion des changes et des couvertures et la volatilité (diversification entre 40-50 lignes environ). La gestion n'étant pas indiciaire, la performance du fonds pourra s'éloigner sensiblement de l'indicateur de référence retenu qui n'est qu'un indicateur de comparaison.

Caractéristiques

• Forme juridique	Fonds Commun de Placement
• Classification	OPCVM obligataire
• Secteur	Aucune contrainte
• Code Isin	FR0007460951
• Devise	Euro
• Indice composite	EMTS 5-7Y
• Société de gestion	GSD Gestion
• Agrément AMF	AMF GP 92-1
• Date de création	31/07/1992
• Date de reprise sous gestion GSD	31/12/2002
• Valeur initiale	76,22
• Dépositaire	CM-CIC SECURITIES
• Audit	PwC
• Valorisateur	CICAM
• Gérant principal	Christophe Gautier
• Valorisation	Hebdomadaire
• Réception des ordres	Vendredi avant 10h
• Souscription minimale	1 part
• Droits d'entrée	3% maximum
• Droits de sortie	Néant
• Frais de gestion	1,20% TTC
• Actif net	23,4 M€
• Valeur liquidative	116,73 €
• Plus haut 1 an	118,09 €
• Plus bas 1 an	109,30 €
• Horizon conseillé	supérieur à 3 ans

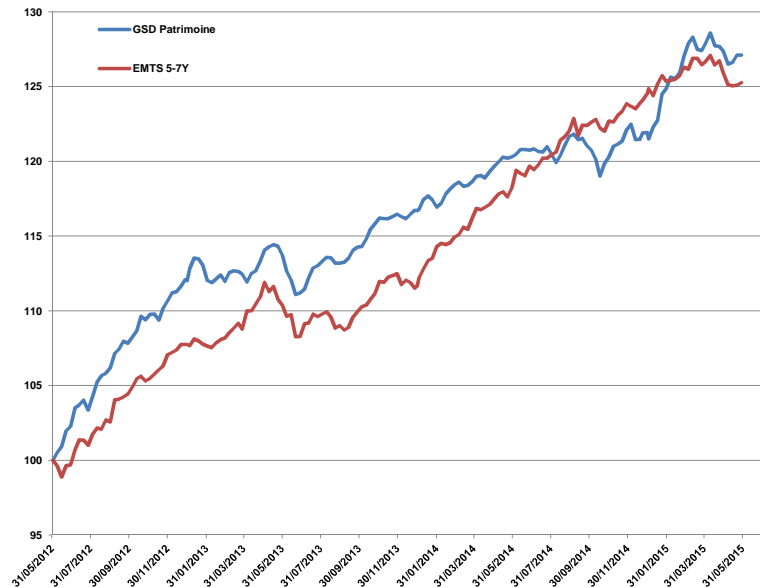
Contacts GSD Gestion

• christophe.gautier@gsdgestion.fr Tél : (33) 1 42 60 93 86
• jacques.gautier@gsdgestion.fr Tél : (33) 1 42 60 93 84

Performances

	2015	2014	2013	2012	2011	2010	2009	2008	2007	2006
GSD Patrimoine	4,24%	4,48%	4,19%	9,74%	-6,29%	5,97%	14,08%	-30,28%	0,74%	6,03%
EMTS 5-7 Y	0,57%	11,52%	3,64%	13,43%	0,48%	1,03%	5,37%	9,80%	2,76%	-0,26%
Rang Quartile	1	3	1	2	4	1	1	4	2	1

Performance moyenne annualisée de GSD Patrimoine depuis juin 2012: **9,06%**



Commentaire de gestion

Macroéconomie

Les taux européens ont connu une forte volatilité ce mois-ci à la suite de la remontée initiée en avril.

Ceux-ci ont brutalement rebondi de 40 bps pour reperdre 25 bps soit une tension nette de 15 bps concernant les rendements core européens: le 10 ans français atteint désormais 0,80% et le 10 ans allemand 0,5%.

La convergence sur les pays périphériques est stoppée depuis 2 mois, les taux italiens et espagnols s'établissent désormais à 1,85% en cette fin de mois, ces derniers pâtissent de la situation grecque.

La courbe des taux s'est logiquement repentifiée de 20 bps en Europe suite aux anticipations inflationnistes, et tensions généralisées sur les rendements, sur tous les segments 2/5, 5/10, 10/30 ans.

Les taux américains et britanniques ne sont pas en reste avec une escalade de 20 bps pour atteindre 2,3% et 2%.

L'action de la BCE devrait maintenir bas les taux européens mais le récent mouvement observé aura un impact sur la confiance jadis indéfectible sur la tendance vers des taux 0 voire négatifs.

La gestion

Dans un tel contexte, le fonds GSD Patrimoine a surperformé son indice de référence compte tenu du meilleur compartiment des signatures corporates relativement au sell-off observé sur les souverains, et du portage supérieur du segment high yield.

La couverture initiée quelques mois auparavant sur les govies 10 ans français et allemand a protégé efficacement le portefeuille ce mois-ci.

Peu de mouvements ont caractérisé la gestion ce mois-ci, avec seulement l'achat en Rabobank 2020 indexée inflation.

L'indice EMTS 5-7 Y est l'indice obligataire de titres gouvernementaux européens de maturité 5 à 7 ans de référence développé et calculé conjointement par EuroMTS et Euronext. Les performances passées ne préjugent pas des performances futures et la valeur des placements peut varier à la hausse ou à la baisse selon l'évolution des marchés et des cours de change. Les documents réglementaires sont tenus à votre disposition. Ce document est donné à titre d'information et ne constitue ni une offre commerciale ni une incitation à investir. Conformément à l'article 314-76 du règlement général de l'AMF, le client peut recevoir, sur demande de sa part, des précisions sur les rémunérations relatives à la commercialisation du présent produit.

GSD PATRIMOINE

OPC Obligations Européennes - Investment Grade en Zone Euro

MAI 2015

ISIN: FR0007460951

Performances mensuelles

GSD PATRIMOINE	JAN	FEV	MAR	AVR	MAI	JUI	JUIL	AOUT	SEP	OCT	NOV	DEC
2015	2,40%	1,72%	0,31%	-0,01%	-0,22%							
2014	0,20%	1,27%	0,19%	0,59%	0,80%	0,38%	0,19%	0,56%	-0,50%	-0,62%	1,50%	-0,14%
2013	0,94%	-0,60%	0,06%	0,76%	0,34%	-2,19%	1,64%	0,14%	0,94%	1,71%	0,22%	0,22%
2012	4,54%	2,99%	-4,96%	-1,66%	-2,09%	1,70%	1,07%	2,72%	1,55%	1,45%	1,15%	1,23%

EMTS 5-7 Y	JAN	FEV	MAR	AVR	MAI	JUI	JUIL	AOUT	SEP	OCT	NOV	DEC
2015	0,72%	0,95%	-0,13%	-0,41%	-0,54%							
2014	2,33%	0,57%	1,09%	0,81%	1,02%	1,22%	0,76%	1,29%	0,30%	0,18%	0,86%	0,47%
2013	0,02%	0,27%	0,66%	1,99%	-0,52%	-1,89%	1,22%	-0,55%	0,85%	1,85%	0,47%	-0,72%
2012	2,24%	1,35%	0,64%	-0,36%	0,83%	0,18%	1,31%	1,54%	1,80%	0,86%	1,66%	0,65%

Performances glissantes

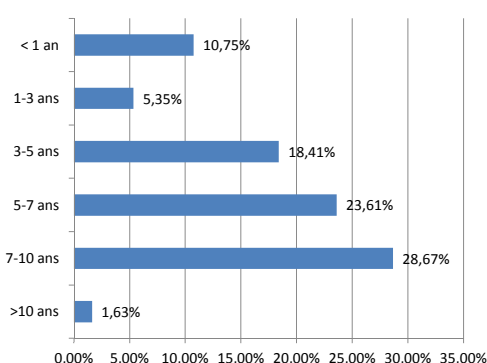
Dep. 31/12/2002	28,37%
1 an	5,66%
3 ans	27,10%
5 ans	21,66%

Dep. 31/12/2002	85,42%
1 an	5,92%
3 ans	25,25%
5 ans	30,27%

Répartition par classes d'actifs

Taux fixes euro Investment Grade (Souverains-Supras)	6,00%
Taux fixes euro Investment Grade (Corporates)	29,00%
Taux fixes émergents Investment Grade	5,00%
Taux fixes cross over euro corporate	27,00%
Taux fixes high yield euro corporate	9,00%
Obligations taux variables	3,00%
Obligations convertibles corporates	2,00%
Titres participatifs	4,00%
Actions (FCP)	8,00%
Cash & Monétaires	5,00%

Répartition par maturité

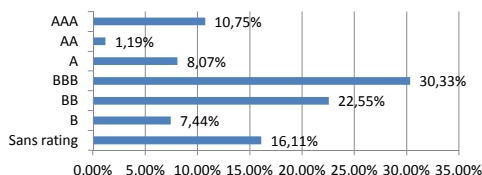


Profil du portefeuille

∑ Investment Grade:	52,00%
Nombre de lignes:	71
Rating moyen:	BBB
YTM moyen:	2,97%
Coupon moyen:	4,24%
Sensibilité moyenne:	2,61
Duration moyenne:	1,89
Draw Down maximum	-4,96%

Répartition par type émetteurs et notations

Financières	4%
Corporates	0%
Souverains-Supras	96%



Principales positions

Position	Pourcentage	Secteur
Areva 3,125% 23	2,60%	Utilities
Fiat 4.75% 22	2,50%	Auto
Pemex 5.5% 25	2,40%	Pétrole
Unicredito 6.95% 22	2,40%	Finance
Storebrand TV 43	2,30%	Finance
DT Annington TV Perp	2,30%	Immob
H2O Multibonds	2,20%	Etat
EDF TV Perp	2,20%	Utilities
GSD Monde	2,20%	Actions
Achmea TV 2043	2,20%	Finance
∑ des 10 premières lignes:	23,30%	

Principaux mouvements

Achats- Renforcements

Rabobank TV 2020

Ventes- Allègements

Exposition devises

Euro	93,63%
US Dollar	5,72%
CHF	0,66%

Ratios de risque

Volatilité 3 ans	3,05%	Volatilité 1 an	3,26%
Ratio Sharpe	8,89		
Béta	0,49		

Echelle de risque

Faible						Elevé
1	2	3	4	5	6	7

L'indice EMTS 5-7 Y est l'indice obligataire de titres gouvernementaux européens de maturité 5 à 7 ans de référence développé et calculé conjointement par EuroMTS et Euronext. Les performances passées ne préjugent pas des performances futures et la valeur des placements peut varier à la hausse ou à la baisse selon l'évolution des marchés et des cours de change. Les documents réglementaires sont tenus à votre disposition. Ce document est donné à titre d'information et ne constitue ni une offre commerciale ni une incitation à investir. Conformément à l'article 314-76 du règlement général de l'AMF, le client peut recevoir, sur demande de sa part, des précisions sur les rémunérations relatives à la commercialisation du présent produit.