

GSD PATRIMOINE



OPC Obligations Européennes - Investment Grade en Zone Euro

SEPTEMBRE 2015

ISIN: FR0007460951

Caractéristiques

Valeur liquidative 111,58 €
Fonds Obligataire euro au 25/09/2015

Univers de référence

Titres de créances de toute nature de la zone Euro (et hors euro jusqu'à 20%) et part actions jusqu'à 10%, l'allocation dépend de l'appréciation par le gérant des fondamentaux macroéconomiques. Les titres seront principalement notés "Investment Grade".

Stratégie d'investissement

GSD Patrimoine est un fonds obligataire européen dont les investissements sont principalement des créances "Investment Grade" en taux fixes avec une sensibilité accessoire sur les actions (jusqu'à 10%) et une exposition sur les titres Investment Grade hors zone euro (jusqu'à 20%) et en particulier sur les dettes émergentes. En revanche, l'exposition en devise euro sera au minimum de 90%. Ce fonds s'inscrit dorénavant (printemps 2012) dans une démarche patrimoniale. La construction du portefeuille qui s'inscrit dans une réflexion macroéconomique globale pour déterminer la pondération des classes d'actifs à privilégier reste flexible et réactive en tentant d'approcher toutefois la structure suivante: 50% minimum investment grade (dont 20% hors euro), taux fixes corporate high yield (entre 10 et 40%), les obligations convertibles corporate (jusqu'à 10%), les actions (jusqu'à 10%) et une partie cash (jusqu'à 10%). Les investissements doivent concilier l'exigence de rating (principalement Investment Grade), la liquidité (encours min 500 M€), le rendement (de préférence supérieur à 5%), la durée (max 5 ans pour l'ensemble), la gestion des changes et des couvertures et la volatilité (diversification entre 40-50 lignes environ). La gestion n'étant pas indiciaire, la performance du fonds pourra s'éloigner sensiblement de l'indicateur de référence retenu qui n'est qu'un indicateur de comparaison.

Caractéristiques

• Forme juridique	Fonds Commun de Placement
• Classification	OPCVM obligataire
• Secteur	Aucune contrainte
• Code Isin	FR0007460951
• Devise	Euro
• Indice composite	EMTS 5-7Y
• Société de gestion	GSD Gestion
• Agrément AMF	AMF GP 92-1
• Date de création	31/07/1992
• Date de reprise sous gestion GSD	31/12/2002
• Valeur initiale	76,22
• Dépositaire	CM-CIC SECURITIES
• Audit	PwC
• Valorisateur	CICAM
• Gérant principal	Christophe Gautier
• Valorisation	Hebdomadaire
• Réception des ordres	Vendredi avant 10h
• Souscription minimale	1 part
• Droits d'entrée	3% maximum
• Droits de sortie	Néant
• Frais de gestion	1,20% TTC
• Actif net	20,9 M€
• Valeur liquidative	111,58 €
• Plus haut 1 an	118,09 €
• Plus bas 1 an	109,30 €
• Horizon conseillé	supérieur à 3 ans

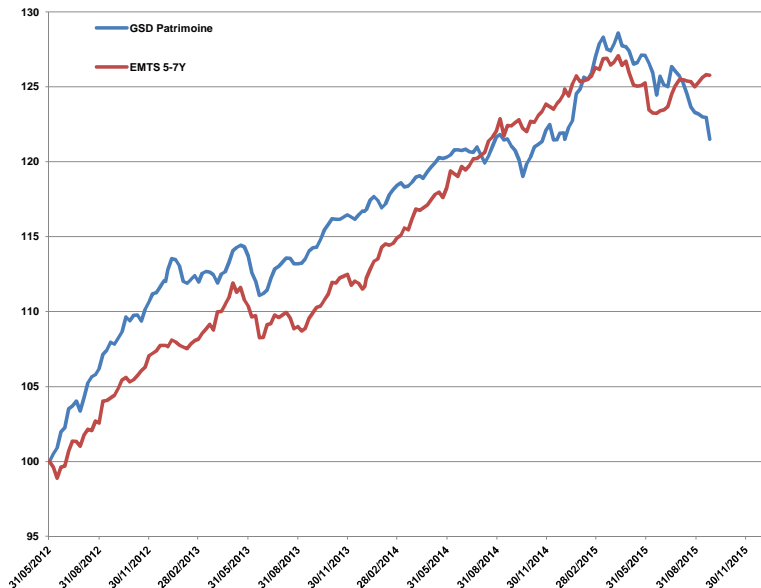
Contacts GSD Gestion

• christophe.gautier@gsdgestion.fr Tél : (33) 1 42 60 93 86
• jacques.gautier@gsdgestion.fr Tél : (33) 1 42 60 93 84

Performances

	2015	2014	2013	2012	2011	2010	2009	2008	2007	2006
GSD Patrimoine	-0,36%	4,48%	4,19%	9,74%	-6,29%	5,97%	14,08%	-30,28%	0,74%	6,03%
EMTS 5-7 Y	0,98%	11,52%	3,64%	13,43%	0,48%	1,03%	5,37%	9,80%	2,76%	-0,26%
Rang Quartile	1	3	1	2	4	1	1	4	2	1

Performance moyenne annualisée de GSD Patrimoine depuis juin 2012: **6,48%**



Commentaire de gestion

Macroéconomie

Le mois de septembre reste extrêmement nerveux et brutal, dans la continuité de Août, avec des spreads corporates sur la partie crossover qui s'écartent encore de 20 à 30 bps selon les maturités pour atteindre des pics et tutoyer les niveaux extrêmes de cette année.

De surcroît, les accidents émetteurs type Volkswagen, Abengoa et nombreux pétroliers et parapétroliers ajoutent à la morosité ambiante.

L'évolution des taux souverains 10 ans en Europe reste très diffuse, non homogène, complexifiant la tâche des investisseurs. Ainsi, le 10 allemand se tend de 7 bps à 0,66% quand le 10 ans français reste immobile à 0,97%. Les 10 ans périphériques espagnols et italiens se détendent quelque peu de 2 et 12 bps respectivement.

Le 10 ans grec profite largement de la victoire aux législatives du camp Alexis Tsipras en gagnant 157 bps à 8,21% proche des ses meilleurs niveaux de l'année.

Aux Etats-Unis, les taux 10 ans se sont tendus de 16 bps à 2,17% et les taux britanniques ont baissé de 2 bps à 1,73%.

Les courbes 5/10, 10/30 ans se penitent de 5 à 10 bps sur l'ensemble des pays sur la période, logique dans le cas américain, un peu moins en Europe compte tenu des anticipations d'inflation.

Le principal sujet d'interrogation aujourd'hui reste le timing du durcissement de politique monétaire de la Fed, qui selon nous devrait intervenir au mois de novembre mais qui, dans l'intervalle, retardent les prises de décisions des gérants. Le dernier discours de Janet Yellen, la patronne de la Fed, a néanmoins rassuré sur le rythme de la croissance américaine.

La gestion

Dans un tel contexte, le fonds GSD Patrimoine a nettement sous performé son indice de référence, la partie high yield constituant le portefeuille, continuant à souffrir relativement au compartiment souverain en Europe constituant l'indice de comparaison.

Nous avons jugé opportun d'investir sur Gazprom 2018, dont le profil défensif nous rassure pour un rendement de 5% sur 3 ans.

Une petite ligne en Tema indexée inflation, l'opérateur électrique italien, a été initiée en pure diversification.

Compte tenu de la forte volatilité des marchés boursiers, la partie exposée en actions a été réduite de 1% à 7% par la vente des titres Nexity et Vivendi.

Le rendement actuariel moyen du portefeuille dépasse désormais les 3,50% (contre 3% 3 mois plus tôt) pour un rating Investment Grade.

L'indice EMTS 5-7 Y est l'indice obligataire de titres gouvernementaux européens de maturité 5 à 7 ans de référence développé et calculé conjointement par EuroMTS et Euronext. Les performances passées ne préjugent pas des performances futures et la valeur des placements peut varier à la hausse ou à la baisse selon l'évolution des marchés et des cours de change. Les documents réglementaires sont tenus à votre disposition. Ce document est donné à titre d'information et ne constitue ni une offre commerciale ni une incitation à investir. Conformément à l'article 314-76 du règlement général de l'AMF, le client peut recevoir, sur demande de sa part, des précisions sur les rémunérations relatives à la commercialisation du présent produit.

GSD PATRIMOINE

OPC Obligations Européennes - Investment Grade en Zone Euro

SEPTEMBRE 2015

ISIN: FR0007460951

Performances mensuelles

GSD PATRIMOINE	JAN	FEV	MAR	AVR	MAI	JUI	JUIL	AOUT	SEP	OCT	NOV	DEC
2015	2,40%	1,72%	0,31%	-0,01%	-0,22%	-1,10%	0,01%	-1,92%	-1,47%			
2014	0,20%	1,27%	0,19%	0,59%	0,80%	0,38%	0,19%	0,56%	-0,50%	-0,62%	1,50%	-0,14%
2013	0,94%	-0,60%	0,06%	0,76%	0,34%	-2,19%	1,64%	0,14%	0,94%	1,71%	0,22%	0,22%
2012	4,54%	2,99%	-4,96%	-1,66%	-2,09%	1,70%	1,07%	2,72%	1,55%	1,45%	1,15%	1,23%

EMTS 5-7 Y	JAN	FEV	MAR	AVR	MAI	JUI	JUIL	AOUT	SEP	OCT	NOV	DEC
2015	0,72%	0,95%	-0,13%	-0,41%	-0,54%	-1,47%	1,67%	-0,37%	0,60%			
2014	2,33%	0,57%	1,09%	0,81%	1,02%	1,22%	0,76%	1,29%	0,30%	0,18%	0,86%	0,47%
2013	0,02%	0,27%	0,66%	1,99%	-0,52%	-1,89%	1,22%	-0,55%	0,85%	1,85%	0,47%	-0,72%
2012	2,24%	1,35%	0,64%	-0,36%	0,83%	0,18%	1,31%	1,54%	1,80%	0,86%	1,66%	0,65%

Performances glissantes

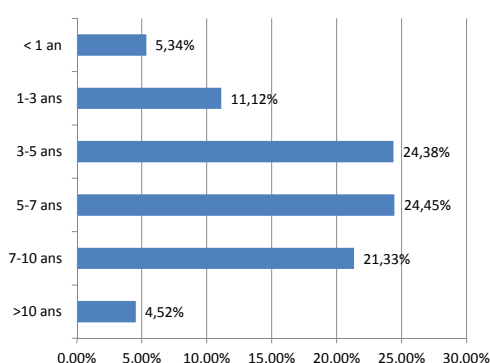
Dep. 31/12/2002	22,70%
1 an	0,37%
3 ans	12,68%
5 ans	12,45%

Dep. 31/12/2002	86,17%
1 an	2,76%
3 ans	20,44%
5 ans	28,49%

Répartition par classes d'actifs

Taux fixes euro Investment Grade (Souverains-Supras)	5,00%
Taux fixes euro Investment Grade (Corporates)	32,00%
Taux fixes émergents Investment Grade	2,00%
Taux fixes cross over euro corporate	28,00%
Taux fixes high yield euro corporate	10,00%
Taux variables Investment Grade	7,00%
Obligations convertibles corporates	1,00%
Titres participatifs	4,00%
Actions (FCP)	7,00%
Cash & Monétaires	4,00%

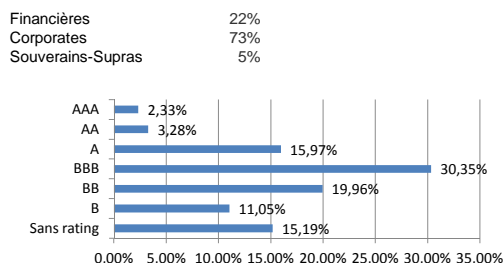
Répartition par maturité



Profil du portefeuille

∑ Investment Grade:	54,00%
Nombre de lignes:	67
Rating moyen:	BBB-
YTM moyen:	3,58%
Coupon moyen:	4,43%
Sensibilité moyenne:	2,33
Duration moyenne:	1,32
Draw Down maximum	-4,96%

Répartition par type émetteurs et notations



Principales positions

Principales positions	Pourcentage	Secteur
Areva 3,125% 23	2,70%	Utilities
Achmea TV 2043	2,60%	Finance
EDF TV Perp	2,60%	Utilities
Linde 3,125% 18	2,60%	Industrie
Unicredito 6,95% 22	2,60%	Finance
Unibail 1,875% 18	2,50%	Finance
Storebrand TV 43	2,40%	Finance
Rabobank TV 20	2,40%	Finance
Bollere 2,875% 21	2,40%	Industrie
GSD Monde	2,30%	Actions
∑ des 10 premières lignes:	25,10%	

Principaux mouvements

Achats (+) - Renforcements

Gazprom 6,605% 18
Terna 2,731% 23

Ventes (-) - Allègements

Nexity
Vivendi

Exposition devises

Euro	94,79%
US Dollar	4,48%
CHF	0,74%

Ratios de risque

Volatilité 3 ans	3,07%	Volatilité 1 an	3,91%
Ratio Sharpe	4,13		
Béta	0,58		

Echelle de risque

Faible							Elevé
1	2	3	4	5	6	7	

L'indice EMTS 5-7 Y est l'indice obligataire de titres gouvernementaux européens de maturité 5 à 7 ans de référence développé et calculé conjointement par EuroMTS et Euronext. Les performances passées ne préjugent pas des performances futures et la valeur des placements peut varier à la hausse ou à la baisse selon l'évolution des marchés et des cours de change. Les documents réglementaires sont tenus à votre disposition. Ce document est donné à titre d'information et ne constitue ni une offre commerciale ni une incitation à investir. Conformément à l'article 314-76 du règlement général de l'AMF, le client peut recevoir, sur demande de sa part, des précisions sur les rémunérations relatives à la commercialisation du présent produit.