

GSD PATRIMOINE

Notation Quantaly

Notation

Morningstar



OPC Obligations Européennes - Investment Grade en Zone Euro

Janvier 2020 (au 31 janvier)

ISIN: FR0007460951

Caractéristiques

Valeur liquidative **124,72 €**
Fonds Obligataire euro au 31/01/2020

Univers de référence

Titres de créances de toute nature de la zone Euro (et hors euro jusqu'à 20%). Actions jusqu'à 10%. L'allocation dépend de l'appréciation par le gérant des fondamentaux macroéconomiques. Les titres seront principalement notés "Investment Grade".

Stratégie d'investissement

GSD Patrimoine est un fonds obligataire européen dont les investissements sont principalement des créances "Investment Grade" en taux fixes avec une sensibilité accessoire sur les actions (jusqu'à 10%) et une exposition sur les titres Investment Grade hors zone euro (jusqu'à 20%) et en particulier sur les dettes émergentes. En revanche, l'exposition en devise euro sera au minimum de 90%. Ce fonds s'inscrit dans une démarche patrimoniale. La construction du portefeuille, qui s'inscrit dans une réflexion macroéconomique globale, est flexible et réactive en respectant les contraintes suivantes : 50% minimum "investment grade", 40% maximum "high yield", obligations convertibles jusqu'à 10%, actions jusqu'à 10% et une partie cash (jusqu'à 10%). Les investissements doivent concilier l'exigence de rating, la liquidité, la durée (max 5 ans pour l'ensemble), la gestion des changes et des couvertures et la volatilité (diversification entre 40-50 lignes environ). La gestion n'étant pas indicielle, la performance du fonds pourra s'éloigner sensiblement de l'indicateur de référence retenu qui n'est qu'un indicateur de comparaison.

Caractéristiques

• Forme juridique	Fonds Commun de Placement
• Classification	OPCVM obligataire
• Secteur	Aucune contrainte
• Code Isin	FR0007460951
• Devise	Euro
• Indice composite	FTSE MTS Eurozone Govt Bond 5-7 Y
• Société de gestion	GSD Gestion
• Agrément AMF	AMF GP 92-18
• Date de création	31/07/1992
• Date de reprise sous gestion GSD	31/12/2002
• Valeur initiale	76,22
• Dépositaire	CM-CIC SECURITIES
• Audit	PwC
• Valorisateur	CICAM
• Gérant principal	Aurélien Blandin
• Valorisation	Quotidienne
• Réception des ordres	avant 10h
• Souscription minimale	1 part
• Droits d'entrée	3% maximum
• Droits de sortie	Néant
• Frais de gestion	1,20% TTC
• Actif net	26,5 M€
• Valeur liquidative	124,72 €
• Plus haut 1 an	125,05 €
• Plus bas 1 an	119,30 €
• Horizon conseillé	supérieur à 3 ans

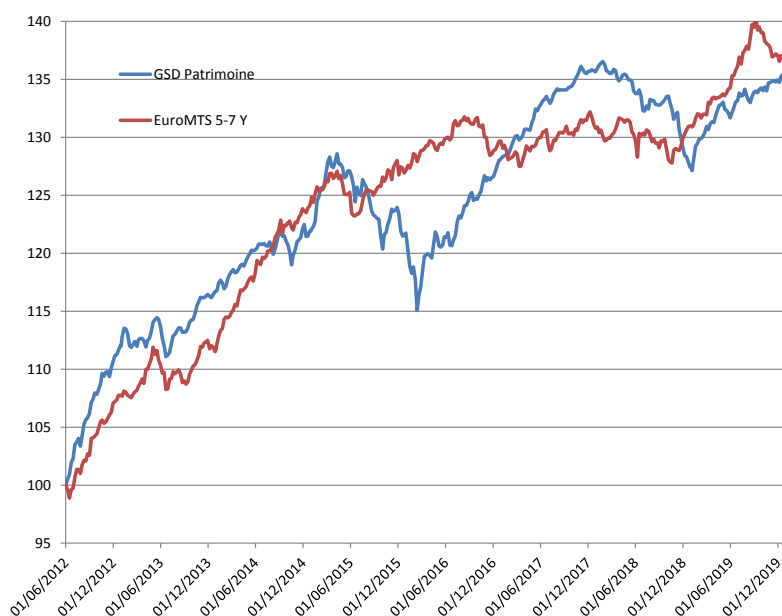
Contacts GSD Gestion

• aurelien.blandin@gsdgestion.fr Tél : (33) 1 42 60 93 86

Performances

	2020	2019	2018	2017	2016	2015	2014	2013	2012	2011
GSD Patrimoine	0,32%	6,15%	-5,99%	5,85%	5,27%	-0,16%	4,48%	4,19%	9,74%	-6,29%
EMTS 5-7 Y	1,52%	4,19%	0,15%	0,84%	2,02%	2,07%	11,52%	3,64%	13,43%	0,48%
Rang Quartile	2	1	3	1	1	3	3	1	2	4

Performance moyenne annualisée de GSD Patrimoine depuis juin 2012: **4,07%**



Commentaire de gestion

Macroéconomie / Contexte de marché

Les marchés financiers (actions et obligations) ont débuté l'année en hausse, poursuivant la tendance de l'année 2019. Un grain de sable est venu interrompre cette dynamique, l'épidémie de coronavirus qui s'est déclarée dans le centre de la Chine. Les actifs risqués ont ainsi été impactés, baissant modérément. A l'inverse les titres les plus sûrs (obligations souveraines et d'entreprises Investment Grade) profitent du retour de l'aversion au risque. Les taux souverains sont ainsi repartis à la baisse, le taux à 10 ans français repassant en territoire négatif (-0,18 %). L'indice Iboxx Euro Corporates (obligations d'entreprises Investment Grade) est en hausse de 1,26 % sur le mois. L'indice Itraxx Crossover (obligations d'entreprises dont la notation est comprise entre BBB- et BB+) est en hausse de 20 bps signalant une augmentation de l'écart de rendement avec les titres les mieux notées. Ainsi l'indice BofA Euro High Yield est en hausse de 0,24 %.

Il est compliqué de quantifier l'impact économique et financier de cette épidémie de coronavirus. Le confinement de la population chinoise permettra probablement de limiter le nombre de cas à l'extérieur du pays, néanmoins l'activité est à l'arrêt dans de nombreuses régions. Le tourisme sera nécessairement touché, de même que les entreprises de restauration, vente au détail et luxe (Kering, LVMH...) présentes en Chine. Si l'épidémie se prolonge un impact sera également observé sur les sociétés industrielles ayant des usines ou se fournissant en Chine. Afin de limiter les conséquences pour l'économie la banque centrale chinoise (injection de liquidités) et le gouvernement (baisse d'impôts, relance budgétaire) interviendront sûrement.

La gestion

GSD Patrimoine a connu une performance de +0,32 % tandis que son indice de référence (basé sur les obligations souveraines) a gagné 1,52 % sur le mois. Nous avons poursuivi la réduction du risque du portefeuille, en allégeant les obligations subordonnées financières Atradius, Groupama, La Mondiale et Uniqa. En contrepartie nous avons initié/renforcé les lignes CapGemini 2023 et Thalès 2023. Nous avons également cédé les obligations convertibles Akka Technologies, en forte progression depuis l'émission de novembre. Fin janvier, pour limiter l'impact d'une aggravation de l'épidémie de coronavirus, nous avons renforcé les obligations souveraines françaises de maturité 2048. Nous conservons 10 % de liquidités afin de saisir les opportunités qui ne manqueront pas de se présenter dans les prochains mois.

GSD Patrimoine est une bonne alternative au fonds euros de l'assurance-vie, pour les investisseurs souhaitant une rémunération plus élevée en contrepartie d'un risque supérieur (pas de garantie en capital).

L'indice FTSE MTS Eurozone Govt Bond 5-7 Y est l'indice obligataire de titres gouvernementaux européens de maturité 5 à 7 ans de référence développé et calculé par FTSE TMX.

Les performances passées ne préjugent pas des performances futures et la valeur des placements peut varier à la hausse ou à la baisse selon l'évolution des marchés et des cours de change. Les documents réglementaires sont tenus à votre disposition. Ce document est donné à titre d'information et ne constitue ni une offre commerciale ni une incitation à investir. Conformément à l'article 314-76 du règlement général de l'AMF, le client peut recevoir, sur demande de sa part, des précisions sur les rémunérations relatives à la commercialisation du présent produit.

GSD PATRIMOINE

OPC Obligations Européennes - Investment Grade en Zone Euro

Janvier 2020 (au 31 janvier)

ISIN: FR0007460951

Performances mensuelles

GSD PATRIMOINE	JAN	FEV	MAR	AVR	MAI	JUI	JUIL	AOUT	SEP	OCT	NOV	DEC
2020	0,32%											
2019	1,84%	0,83%	0,25%	1,34%	-1,02%	1,13%	0,31%	0,22%	0,29%	0,33%	0,18%	0,31%
2018	0,47%	-0,54%	-0,50%	0,35%	-1,16%	-1,10%	0,66%	-0,31%	0,57%	-1,16%	-2,19%	-1,21%
2017	0,56%	1,00%	0,41%	0,44%	1,21%	0,28%	0,56%	0,09%	0,26%	1,26%	-0,32%	-0,03%
2016	-2,39%	-1,42%	2,28%	1,37%	-0,07%	-0,19%	1,57%	1,60%	-0,28%	1,63%	-0,05%	1,20%

FTSE EuroGovt 5-7 Y	JAN	FEV	MAR	AVR	MAI	JUI	JUIL	AOUT	SEP	OCT	NOV	DEC
2020	1,52%											
2019	0,77%	-0,03%	1,16%	0,21%	0,38%	1,39%	1,29%	1,16%	-0,31%	-0,90%	-0,52%	-0,45%
2018	-0,83%	0,42%	1,11%	-0,13%	-1,38%	0,52%	-0,57%	-0,41%	-0,08%	0,04%	0,71%	0,78%
2017	-1,17%	0,28%	-0,01%	0,55%	0,60%	-0,42%	0,20%	0,64%	-0,12%	0,88%	0,33%	-0,90%
2016	1,16%	0,19%	0,69%	-0,66%	0,84%	0,94%	0,19%	-0,10%	0,33%	-1,28%	-0,89%	0,64%

Performances glissantes

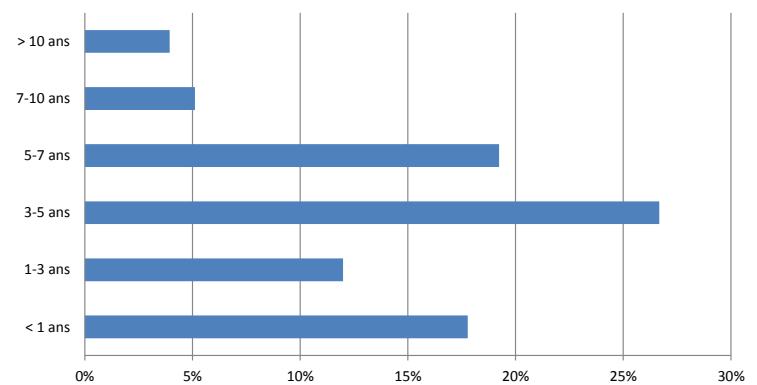
Dep. 01/06/2012	37,15%
1 an	4,54%
3 ans	9,06%
5 ans	5,35%

Dep. 01/06/2012	105,08%
1 an	5,22%
3 ans	8,08%
5 ans	10,19%

Répartition par classes d'actifs

Actions	5%
Obligations taux fixe	28%
Obligations taux variable/indexées	19%
Obligations convertibles	3%
Titres participatifs	3%
Titres subordonnés	32%
OPCVM Obligataire	0%
Produits dérivés	0%
Liquidités	10%

Répartition par maturité



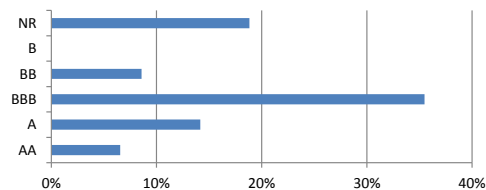
Profil du portefeuille

∑ Investment Grade:	57,32%
Nombre de lignes:	73
Rating moyen:	BBB-
YTM moyen:	2,6%
Sensibilité moyenne:	3,71
Duration moyenne:	4,11

3,14 hours obligations indexées taux longs

Répartition par type émetteurs et notations *

Financières	25%
Corporates	68%
Souverains-Supras	7%



*Notations internes à la société de gestion

Principales positions

Position	Poids
Union+ Sicav De Capitalisation	4,66%
France 2.0% 25-MAY-2048	3,94%
GSD Monde	2,93%
United States Treasury Bond 2.375% 15-JAN-202	2,61%
Vienna Insurance Group AG Wiener Versicherung	2,39%
Orange SA 5.0% PERP	2,33%
Gothaer Allgemeine Versicherung AG 6.0% 30-OC	2,27%
Aegon N.V.Floating Rate Perpetual Capital Securi	2,04%
Terna S.p.A. 2.731% 15-SEP-2023	1,95%
Kinopolis Group NV 2.75% 18-DEC-2026	1,92%
∑ des 10 premières lignes:	27,04%

Secteur

OPC monétaire
Sovereign
OPC flexible
Sovereign
Multi-Line Insurance
Major Telecommunications
Multi-Line Insurance
Multi-Line Insurance
Electric Utilities
Movies/Entertainment

Principaux mouvements

Achats - Renforcements

France 2048
FIB 02/2025
Thalès 06/2023

Ventes - Allègements

Quadient Perp.
Groupama Perp.
Akka Techno. convertibles

Exposition devises

Euro	92%
US Dollar	5%
NOK	3%
Canadian Dollar	1%

Ratios de risque

Volatilité 3 ans	2,14%
Ratio Sharpe 3 ans	1,41

Echelle de risque

Faible						Elevé
1	2	3	4	5	6	7

L'indice FTSE MTS Eurozone Govt Bond 5-7 Y est l'indice obligataire de titres gouvernementaux européens de maturité 5 à 7 ans de référence développé et calculé par FTSE TMX.

Les performances passées ne préjugent pas des performances futures et la valeur des placements peut varier à la hausse ou à la baisse selon l'évolution des marchés et des cours de change. Les documents réglementaires sont tenus à votre disposition. Ce document est donné à titre d'information et ne constitue ni une offre commerciale ni une incitation à investir. Conformément à l'article 314-76 du règlement général de l'AMF, le client peut recevoir, sur demande de sa part, des précisions sur les rémunérations relatives à la commercialisation du présent produit.