

Athymis Global

Reporting Mensuel | Août 2016

Classification : FCP de droit français diversifié.

Objectif de gestion : L'objectif de gestion du FCP est d'obtenir une performance supérieure à l'indicateur de référence.

Stratégie d'investissement : Athymis Global est un fonds de fonds multigestionnaire, réactif. Par une allocation d'actifs dynamique, la gestion cherche à optimiser le couple rendement/risque en ajustant régulièrement la structure du portefeuille du FCP entre « produits de taux » et « actions ». En particulier, la gestion va rechercher des fonds performants et qui présentent une décorrélation les uns par rapport aux autres (par exemple en variant les styles de gestion et les zones géographiques). De plus, elle s'assurera qu'aucun des fonds utilisés ne puisse procurer à lui seul un risque excessif pour le portefeuille global. La répartition des actifs se fera, majoritairement, à travers des OPCVM français et/ou européens coordonnés investis en actions de tous secteurs, produits de taux de différentes catégories incluant les obligations de pays émergents et les convertibles. Les zones géographiques pourront être européennes et internationales.

Indicateur de référence : 50% EURO STOXX 50 (NR) + 30% EONIA OIS 7 Days (RI) + 20% MSCI AC World Ex Europe (NR)

Fiscalité : FCP de capitalisation.

Horizon de placement : Supérieur à 5 ans.

Code ISIN : FR0010549360.

Date de création : 19/12/2007. **Fréquence de valorisation** : Quotidienne.

Droits d'entrée : 3% / **Droits de sortie** : néant.

Frais de fonctionnement et de gestion : max 2,392% TTC. **Commission de surperformance** : 15% de la performance du FCP supérieur à 7% net (après imputation des frais de gestion fixe), la période de référence étant l'exercice du FCP.

Dépositaire : BNP Paribas Securities Services

Modalités de souscription/rachat : Les demandes de souscription et de rachat sont centralisées auprès de BNP Paribas Securities Services chaque jour de calcul de valeur liquidative à 11 heures et sont réalisées sur la base de la valeur liquidative du jour ouvré suivant, soit à un cours inconnu.

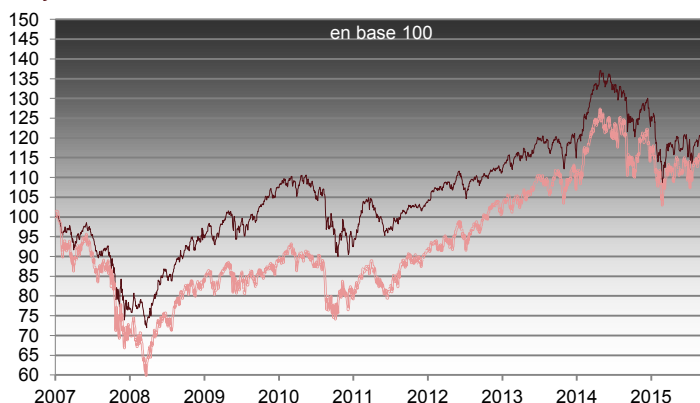
Délai de règlement des souscriptions/rachats : J+2 suivant la date de calcul de la valeur liquidative

Performances (en euro)

Depuis la création

Sur différentes périodes

Athymis Global / Indicateur de référence



Arrêtées au 31/08/16

	Athymis Global	Indicateur de référence
1 mois	1,37%	0,71%
3 mois	0,00%	0,64%
Depuis le début de l'année	-4,06%	-1,49%
Sur 1 an	-4,19%	-0,12%
Depuis la création (annualisées)	2,20%	1,65%
Volatilité sur 1 an	11,67%	14,61%

Volatilité calculée en utilisant les observations quotidiennes

Performances nettes de commissions de gestion

Les performances et réalisations du passé ne constituent en rien une garantie pour des performances actuelles ou à venir.

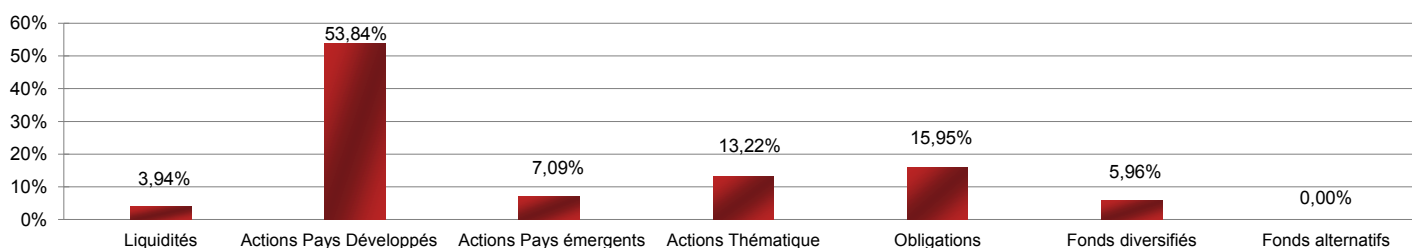
Source : Athymis Gestion / Bloomberg

Données techniques

Sur valeur liquidative du **31/08/2016**

Actif net total :	42 591 153,33 €
Valeur liquidative :	120,84 €
Nombre de parts :	352 447,27

Exposition du portefeuille



Détail des positions en portefeuille par catégorie (en % de l'exposition)

Actions	Devise	74,15%	Obligations	Devise	15,95%
Pays Développés			53,84%		
ABN AMRO MM.PZENA EUROP.EQ I	EUR	4,17%	CPR FOCUS INFLATION I FCP	EUR	1,98%
ACTIONS 21 I FCP	EUR	5,60%	LYXOR ETF EURO CORP BOND	EUR	2,48%
AMILTON SMALL CAPS I FCP 4DEC	EUR	5,31%	ROBECO LUX-O-RENTE-IEUR	EUR	4,01%
DELUBAC EXCEP.PRIN.POW.I FCP	EUR	3,97%	SUNNY EURO STRATEGIC-I	EUR	7,48%
DNCA VALUE EUROPE I EUR	EUR	4,86%			
FIDELITY FUNDS-AMERICA FUND	USD	5,15%	Fonds Diversifiés	Devise	5,96%
FOCUS FUNDS GENERATION I	EUR	5,02%	NORDEA 1 SIC-STAB RET-BIEUR	EUR	5,96%
GIS EUROPEAN RECOVERY EQ FD BX	EUR	4,23%			
MANDARINE VALEUR I	EUR	6,49%			
SEXTANT EUROPE I FCP	EUR	5,10%			
SIG LYRICAL FUND-I USD	USD	3,94%			
Pays émergents			7,09%		
FRANKLIN TEMPLETON INDIA A	USD	5,15%			
NEWTON ASIAN INCOME-EURO ACC	EUR	1,94%			
Thématique			13,22%		
ATHYMIS MILLENNIAL 13C	EUR	4,87%			
AXIOM EQUITY C FCP	EUR	2,43%			
SOFIDY SELECTION 1-I	EUR	5,93%			

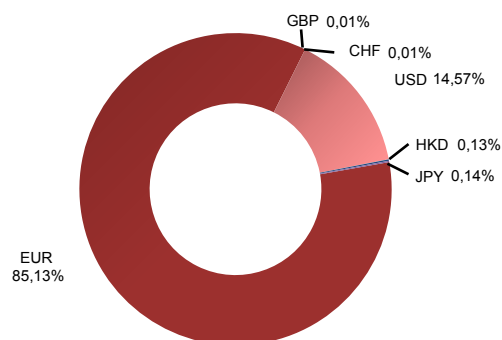
5 principales positions (hors OPCVM monétaires)

Nom des OPCVM	Devise	% Actif	Perf 1 mois
SUNNY EURO STRATEGIC-I	EUR	7,48%	1,32%
MANDARINE VALEUR I	EUR	6,49%	1,69%
NORDEA 1 SIC-STAB RET-BIEUR	EUR	5,96%	-0,93%
SOFIDY SELECTION 1-I	EUR	5,93%	0,55%
ACTIONS 21 I FCP	EUR	5,60%	1,72%

Les performances et réalisations du passé ne constituent en rien une garantie pour des performances actuelles ou à venir.

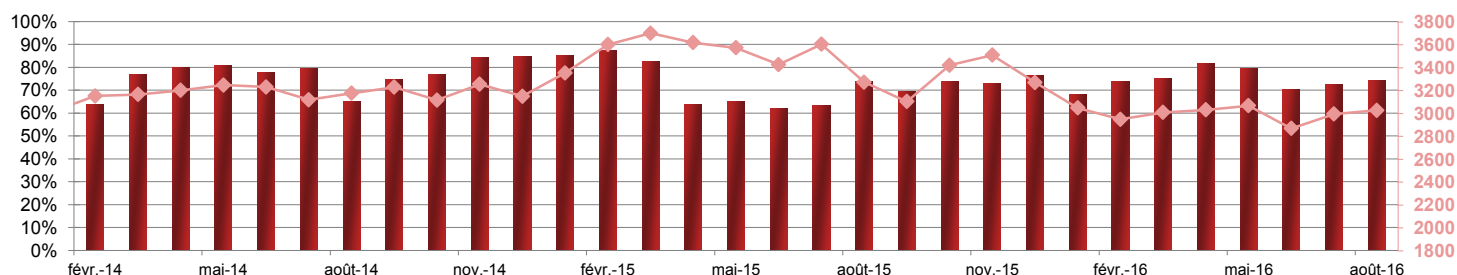
Source : Athymis Gestion / Bloomberg

Exposition devises du portefeuille



Evolution de la part actions (en % de l'exposition)

Athymis Global
DJ Eurostoxx 50



Le mois d'août a été particulièrement calme sur les marchés. Les publications d'entreprises se sont terminées correctement, les statistiques économiques ont été rassurantes aux USA et en Asie. Le discours de la présidente de la Fed a ravivé les possibilités d'une hausse rapide des taux courts, mais cela a favorisé le secteur financier et le dollar, permettant aux marchés américains de battre plusieurs records historiques tout en supportant les autres zones.

Le MSCI World en euros gagne 0.3%. L'EuroMTS baisse de -0.04% avec des taux 10 ans qui remontent légèrement : France +7 bps, Allemagne +5 bps. Les USA perdent -0.1%. Le Japon +1.9% profite de la dépréciation du yen en fin de mois, le marché anticipant une intervention de la Banque du Japon. L'Europe perd -0.5%, affaiblie par la hausse de l'euro. La Suisse +0.9% et le Royaume-Uni +0.8% talonnent leurs voisins de la zone euro +1.1% : Allemagne +2.5%, Espagne +1.5%, Italie +0.6%. La France, -0.04%, est pénalisée par la chute de Sanofi (-11%).

Le MSCI Emergents gagne +2.3%. Le Brésil progresse de +1.0% tandis que le Mexique affiche une hausse de +1.9%. La Chine poursuit son rebond : Shanghai +3.6%, actions H +6.5%, Hong Kong +5.0% et Taiwan +1.0%. A l'exception de Singapour -1.1%, les autres pays terminent en hausse : Indonésie +3.3%, Thaïlande +1.6%, Malaisie +1.5% et Inde +1.4%. La Corée progresse de +3.1% à la suite de ses voisins, malgré un contexte géopolitique difficile. L'Europe de l'Est participe à la hausse de la zone euro : +1.8%. La Russie +1.4% et le Golfe Persique +0.6% profitent peu du rebond du prix du pétrole. L'Afrique du Sud recule de -0.1% dans un contexte politique changeant. La Turquie progresse de +0.8%.

Les fonds actions des pays développés progressent en moyenne de +1.6%, surperformant ainsi les indices européen et américain. En Europe, les fonds value progressent le plus : ABN Pzena European Equities +4.0%, Mandarine Valeur +1.7%. Notre fonds value US améliore également le S&P 500: SIG Lyrical +1.9%.

La poche émergente gagne +3.0% grâce au fonds Franklin India en hausse de +4.7%. Le fonds bat la bourse de Bombay de +3.5%.

Les actions thématiques gagnent +1.9%. Axiom Equity, +7.4% encore en août, surperforme à nouveau les banques de la zone euro de +1.0%. Sofidy Selection souffle après un superbe parcours 2016 : +0.6%. Athymis Millennial gagne +0.8%.

La poche taux progresse de +0.5%. Les obligations chères sont à la peine : la dette d'état avec Robecco Lux-o-Rente perd -0.6%, le crédit « investment grade » avec Lyxor Euro Corporate Bonds stagne avec 0.0%. A contrario, les indexées inflation, fonds CPR focus inflation, gagnent +0.2% et le haut rendement +1.3% avec Sunny Euro Strategic.

La poche alternative et diversifiée perd -0.9% avec Nordea Stable Return, qui subit la cherté de la dette d'état et du secteur santé.

Athymis Global progresse grâce à ses expositions value à travers le monde. La décote actuelle des actions européennes, affaiblies par les rachats et le contexte politique, se résorbe progressivement, en témoigne la séance du vendredi 2 septembre : +2.3%. Nous conservons donc une majorité de fonds actions Europe.

Athymis Gestion
46 rue de Provence
75009 Paris

Gérant - Directeur Général:
Tristan Delaunay
Tél: + 33 1 53 20 49 90

Gérant:
Sébastien Peltier
Tél: + 33 1 53 20 49 91

Fax: + 33 1 45 26 16 69

www.athymis.fr



Toutes les informations relatives à la composition du portefeuille sont des données de source Athymis Gestion en date du dernier jour ouvré du mois.

Les prospectus et rapports annuels sont disponibles à la demande.

L'investissement dans le(s) fonds précité(s) est sujet aux fluctuations de marché et aux risques inhérents aux valeurs mobilières. La valeur des investissements et des revenus qu'il(s) génère(nt) peut augmenter ou diminuer et il est possible que les investisseurs ne retrouvent pas leur valeur initiale.

La présente publication vous est communiquée à titre purement informatif et ne constitue 1) ni une proposition, ni une offre d'achat ou de toute autre transaction portant sur les instruments financiers qui y sont visés et 2) ni un conseil en placement. Il convient de prendre toute décision d'investissement dans les instruments financiers visés dans le présent document après avoir pris connaissance de la version la plus récente du prospectus (disponible gratuitement auprès d'Athymis Gestion). Les futurs investisseurs sont tenus d'entreprendre les démarches nécessaires afin de déterminer eux-mêmes l'adéquation de leur investissement, en fonction des considérations légales, fiscales et comptables qui leur sont applicables. Athymis Gestion n'offre aucune garantie, implicite ou explicite, et décline toute responsabilité quant à l'exactitude et à l'exhaustivité des informations contenues dans ce document. Les opinions contenues dans le présent document peuvent être modifiées sans avis préalable.

Les investisseurs sont tenus de veiller à disposer de la dernière version disponible du présent document. Les performances et réalisations du passé ne constituent en rien une garantie pour des performances actuelles ou à venir. Les données de performance ne prennent pas en compte les commissions et frais contractés à l'émission ou au rachat de parts.

Si vous souhaitez obtenir des informations complémentaires, contactez-nous à l'adresse suivante :
contact@athymis.fr