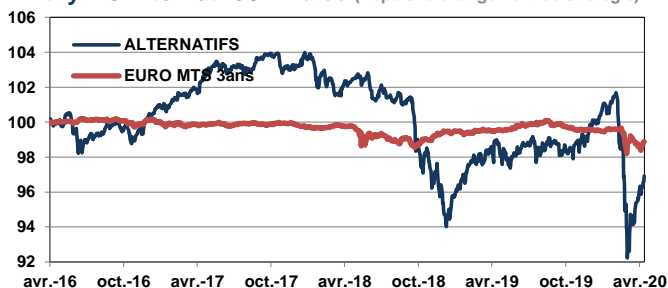


Performance du mois	Fonds 2,68%	Indice -0,25%
Performance depuis le début d'année	Fonds -3,03%	Indice -0,65%
Strat. alternatives	76,50%	
Exposition actions	13,23%	
Valeur liquidative	94,63 €	

Athymis Alternatifs / Indice (Depuis le changement de stratégie)



	Fonds	Indice
1 mois	2,68%	-0,25%
3 mois	-3,67%	-0,74%
Depuis le début de l'année	-3,03%	-0,65%
Sur 1 an	-2,08%	-0,65%
Depuis le changement de stratégie (19/04/2016)	-3,07%	-1,12%
Volatilité 1 an *	5,16%	1,06%

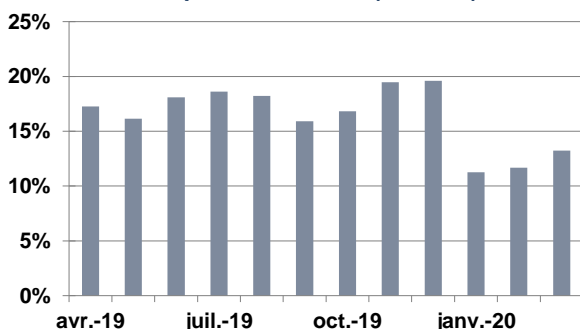
* Les données sont calculées en utilisant 250 observations journalières.

Performances nettes de commissions de gestion
Les chiffres cités ont trait aux années écoulées, les performances passées ne sont pas un indicateur fiable des performances futures

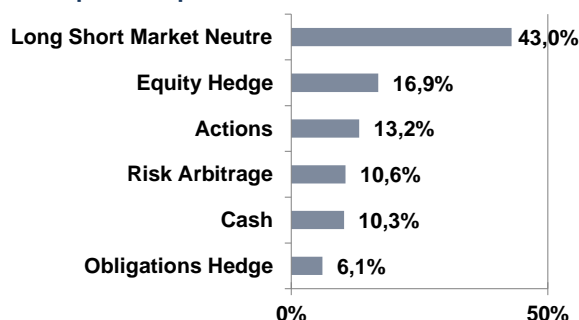
Source: Athymis Gestion/ Bloomberg

Jan.	Fev.	Mar.	Avr.	Mai	Jun.	Jui.	Aoû.	Sept.	Oct.	Nov.	Dec.	Année
			-0,07%*	0,54%	-1,69%	0,58%	0,11%	0,47%	-0,40%	0,10%	0,88%	0,51%*
0,22%	0,52%	0,40%	0,0069	0,83%	-0,41%	0,42%	-0,22%	0,69%	0,19%	-0,79%	0,14%	2,70%
0,28%	-0,61%	-1,23%	0,60%	-0,13%	-0,76%	0,06%	0,23%	-0,18%	-3,89%	-0,47%	-2,61%	-8,46%
1,91%	1,20%	-0,04%	1,35%	-1,40%	0,83%	0,46%	-0,16%	-0,02%	-0,29%	0,93%	0,65%	5,51%
0,67%	-1,75%	-4,38%	2,68%									-3,03%

Evolution exposition actions (sur 1 an)



Répartition par classe d'actifs



Indicateur de performance : Euro MTS 1-3 ans

Fiscalité : FCP de capitalisation.

Horizon de placement : Supérieur à 3 ans.

Code ISIN : FR0010959718

Cut-off: 11h

Date de création : 15/12/2010

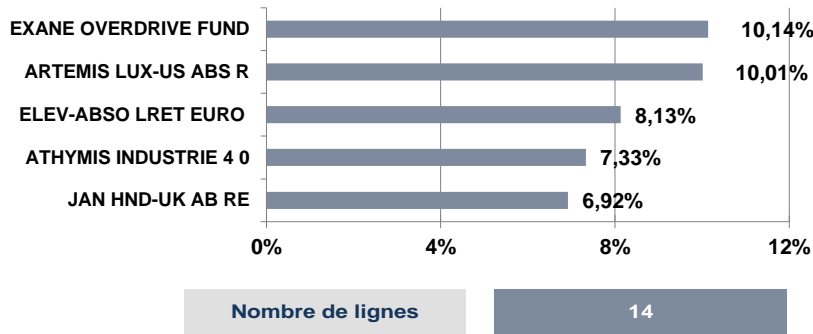
Date de changement de stratégie: 19/04/2016

Fréquence de valorisation : Quotidienne.

Droits d'entrée : 3% max. Droits de sortie : néant.

Frais de fonctionnement et de gestion : max 1.90% TTC .

Commission de surperformance : 10% de la performance du FCP supérieur à l'Euro MTS 1-3 ans (après imputation des frais de gestion fixes) et plafonnée à 1.90%, la période de référence étant l'exercice du FCP.



Le mot du gérant

Le mois d'avril a été profitable à votre fonds Athymis Alternatif qui s'apprécie de 2.68%.

Après un mois de mars particulièrement difficile, les annonces de plans de soutien économique d'ampleur inédite de la part des grandes puissances mondiales, et l'assurance de l'aide des banques centrales, ont permis de guider les marchés financiers vers le chemin du rebond. Par ailleurs, les publications de niveau d'activité pour le premier trimestre 2020 de plusieurs entreprises ont contribué à rassurer les investisseurs, et ce après des ventes paniques de mars. Le S&P 500 a ainsi progressé de 12.68% en avril et le Stoxx Europe 600 de 8.67%.

Il ne fait aucun doute que la récession mondiale sera conséquente, notamment au deuxième trimestre. Toutefois, le retour à l'activité, bien réel en Chine et en cours dans les pays occidentaux, éloigne les craintes de profonde dépression à ce stade. Nous gardons toutefois une grande prudence au regard d'un manque actuel de visibilité quant à la demande des consommateurs.

Dans ce contexte, nous avons renforcé notre allocation en actions début avril pour la porter à près de 13.3%. Nous avons notamment renforcé les fonds Athymis Better Life et Athymis Industrie 4.0 pour leurs investissements sur des thématiques porteuses. Ces deux fonds ont connu un très bon mois avec une performance respective de +11.08% et +11.93%. Sur les fonds alternatif, Helium performance s'est particulièrement bien comporté en réalisant une performance de 8.74% sur le mois. Notons par ailleurs l'allègement de notre investissement dans Montlake Butler en gestion alternative en faveur de fonds permettant une rotation des investissements plus rapide.

Le présent document est fourni à titre d'information uniquement et ne constitue pas la base d'un contrat ou d'un engagement de quelque nature que ce soit. ATHYMIS GESTION n'accepte aucune responsabilité, directe ou indirecte, qui pourrait résulter de l'utilisation de toutes informations contenues dans ce document. Il n'est pas destiné à être distribué à, ou utilisé par, des personnes physiques ou des entités qui seraient ressortissantes ou auraient leur résidence ou leur siège dans un état où sa distribution, publication, mise à disposition ou utilisation seraient contraires aux lois ou règlements en vigueur. Les informations, avis et évaluations qu'il contient reflètent un jugement au moment de sa publication et sont susceptibles d'être modifiés sans notification préalable. Ce document ne saurait être interprété comme étant un conseil juridique, réglementaire, fiscal, financier ou encore comptable. Avant d'investir, le souscripteur doit comprendre les risques et mérites financiers des services ou produits financiers considérés et consulter ses propres conseillers. Avant d'investir, il est recommandé de lire attentivement la documentation contractuelle et, en particulier, les prospectus qui décrivent en détail les droits et obligations des investisseurs ainsi que les risques liés à l'investissement dans de tels produits financiers.

Nos fonds sont exposés aux risques suivants : Risque actions, Risque de marché, Risque lié à la gestion discrétionnaire, Risque de change, Risque de taux, Risque de crédit, Risque de perte en capital.

Les performances et réalisations du passé ne constituent en rien une garantie pour des performances actuelles ou à venir. Les données de performance ne prennent pas en compte les commissions et frais contractés à l'émission ou au rachat de parts.

Le DICI et le Prospectus du fonds sont disponibles gratuitement auprès des équipes d'Athymis Gestion et sur le site internet : www.athymis.fr.

Si vous souhaitez obtenir des informations complémentaires, contactez-nous à l'adresse suivante : contact@athymis.fr
ATHYMIS GESTION 10 Rue Notre Dame de Lorette 75009. +33(0)1 53 20 49 90
Agrément AMF n°GP08000035 le 25 septembre 2008

Veuillez lire attentivement les conditions du disclaimer en fin de document.